

BODENTECHNIK

MASCHINEN UND WERKZEUGE



ROLL GMBH - WIR STELLEN UNS VOR

Roll GmbH ist führender Spezialist in der Entwicklung und Herstellung von Maschinen und Werkzeugen für die Bearbeitung von Fußböden und bietet Ihren Partnern ein Komplettsortiment zur Entfernung alter Bodenbeläge, zur Untergrundvorbereitung, sowie zur Verlegung neuer Bodenbeläge. Hinzu kommt ein umfangreiches Sortiment an Fußbodenprofilen für alle Einsatzspektren.

Roll GmbH ist auch die Familie Roll und sein engagiertes Team, das seit über 35 Jahren mit Leidenschaft Fußbodentechnik lebt. Seit Unternehmensgründung brachten Dieter und Rosmarie Roll nicht nur Bewegung in die Branche, es wurden auch Meilensteine gesetzt wie z.B. der Bullystripper. Seit einigen Jahren wird das Unternehmen in 2. Generation geführt.

Der Ausbau der Forschungs- und Entwicklungsabteilung ermöglichte eine auf Technologieführerschaft ausgerichtete Innovationstätigkeit, so dass 2013 eine revolutionäre selbstfahrende Strippermaschine mit alternativem Antriebskonzept und intelligenter Steuerungen auf den Markt gebracht werden konnte. Stand heute bilden 5 Maschinen eine Roll-Stripperfamilie.

Parallel wurde das Sortiment der Roll-Sanierungsfräsen aufgebaut, die die Möglichkeiten der Untergrundbearbeitung für den Bodenleger nachhaltig verbessern. Alle Maschinen werden auf der hausinternen Montagelinie gefertigt.

Abgerundet wird das Werkzeug- und Maschinensortiment durch ein System aus Fußbodenprofilen aus Aluminium. Somit bietet die Roll GmbH ein Gesamtkonzept für jeden Bodenleger.

Um der wachsenden Produktpalette Platz zu bieten, wurde am 01. Oktober 2023 im Gewerbepark Engstingen-Haid ein neues Logistikzentrum mit einem 3.000 Quadratmetern großen Lager-, Logistik- und Verwaltungsbereich eröffnet. Der Neubau bietet den 25 Mitarbeitern viel Platz und Wachstumspotenzial für neue Produkte und die nächste Generation.

„Wir wollen unsere Kunden nicht nur zufriedenstellen, sondern begeistern“ bringt das Geschwister-Trio Beatrice, Stephan und André deutlich zum Ausdruck. Das funktioniert am besten durch Produkte, die überzeugen, und mit einem Service, der Spaß macht; und genau dies macht die Roll GmbH weltweit erfolgreich.



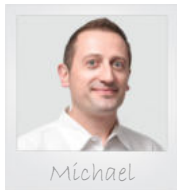
Erlebe, was uns antreibt, und lerne unser Unternehmen näher kennen!
In unserem Unternehmensfilm auf YouTube

> Hier geht es zum Film



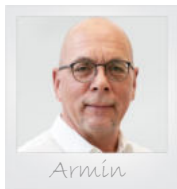
André Roll
Geschäftsführer | Managing Director

Mobil: 0162/9166605
Telefon: 07128/92 80-24
E-Mail: andre.roll@roll-gmbh.de



Michael Dorow
Verkaufsleiter Deutschland
Außendienst Gebiet 1: Süd-West

Mobil: 0162/9166607
Telefon: 07128/92 80-16
E-Mail: michael.dorow@rollgmbh.de



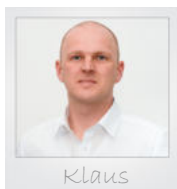
Armin-Georg Jaschik
Außendienst Gebiet 4: Ost / Nord-Ost

Mobil: 0151/15337427
Telefon: 07128/92 80-0
E-Mail: armin.jaschik@roll-gmbh.de



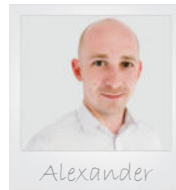
Maik Oliver Kolcan
Außendienst Gebiet 5: West

Mobil: 0162/1555113
Telefon: 07128/92 80-0
E-Mail: maik.kolcan@roll-gmbh.de



Klaus-Peter Frömbgen
Außendienst Gebiet 7: Nord / Nord-Ost

Mobil: 0171/4747195
Telefon: 07128/92 80-0
E-Mail: klaus.froembgen@roll-gmbh.de

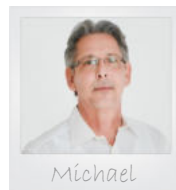


Alexander Berndt
Außendienst Gebiet 3: Mitte

Mobil: 0171/4747199
Telefon: 07128/92 80-0
E-Mail: alexander.berndt@roll-gmbh.de

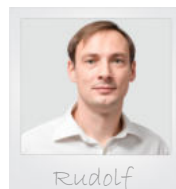
Julian Helchenberg
Außendienst Gebiet 2: Süd / Süd-Ost

Mobil: 0171/4747199
Telefon: 07128/92 80-0
E-Mail: julian.helchenberg@rollgmbh.de



Michael Wirges
Außendienst Gebiet 6: Nord-West

Mobil: 0151/22622667
Telefon: 07128/92 80-0
E-Mail: michael.wirges@roll-gmbh.de



Rudolf Glessmann
Verkauf Osteuropa

Mobil: 0162/2111192
Telefon: 07128/92 80-12
E-Mail: rudolf.glessmann@roll-gmbh.de

- 01** **BODENBELAGSENTFERNUNG** 99 - 99
 Strippermaschinen, Aufsitzstripper, selbstfahrende Stripper, Teppichstripper, Strippermesse, Parkettsäge, Treppensteiger, Handwerkzeug und Zubehör zur Bodenbelagsentfernung
- 02** **SANIERUNG VON UNTERGRÜNDEM** 99 - 99
 Sanierungsfräsen, Bodenschleifmaschinen, Handschleifmaschinen, Schleifscheiben und Zubehör zur Sanierung von Untergründen
- 03** **UNTERGRUNDVORBEREITUNG** 99 - 99
 Einscheibenmaschinen, Tellerschleifmaschinen, Staub-Absaugung, Teller für Einscheibenmaschinen, Schleifscheiben und Zubehör zur Untergrundvorbereitung
- 04** **PARKETTSCHEIFTECHNIK** 99 - 99
 Parkettschleifmaschinen, Randschleifmaschinen, Schleifscheiben und Zubehör für Parkettschleifmaschinen
- 05** **STAUB ABSAUGTECHNIK** 99 - 99
 Bausauger, Industriesauger, Staub-Vorabscheider, Luftreiniger, Zubehör für Bausauger
- 06** **HANDWERKZEUG ZUR UNTERGRUNDVORBEREITUNG** 99 - 99
 Schaber, Spachtel, Randschleifklörze, Handschleifsteine
- 07** **VERLEGUNG VON BODENBELÄGEN** 99 - 99
 Verlegewerkzeuge für Linoleum, Teppichböden, Parkett, Maschinen und Werkzeuge zur thermischen Verfübung von elastischen Bodenbelägen, Fugenfräse, Heißluftschweißgeräte, Andrückrollen, Rakeln, gezahnte Spachteln
- 08** **FEUCHTEMESSGERÄTE** 99 - 99
 CCM-Feuchtemessgeräte, Feuchteprüfgeräte, Lufttemperatur- und Luftfeuchtemessgeräte, Stahllineale
- 09** **SCHLEIFMITTEL** 99 - 99
 Schleifscheiben für Einscheibenmaschinen, Schleifgitter, Schleifbänder und Schleifscheiben für Parkett- und Randschleifmaschinen, Reinigungs- und Schleifpads
- 10** **SCHNEIDWERKZEUG** 99 - 99
 Klängen, Messer, Scheren, Schneider
- 11** **RÜHRWERKE** 99 - 99
 Rührgeräte, Rührer, Rühreräthalterung, Rührstation
- 12** **BEFESTIGUNGSTECHNIK** 99 - 99
 Montagekleber, Sprühkleber, Stahlstifte, Estrichklammern
- 13** **PERSÖNLICHE SCHUTZAUSRÜSTUNG** 99 - 99
 Knieschoner, Kniepolster, Atemschutzmasken
- 14** **BODENSCHUTZMATTEN** 99 - 99
 Bürostuhlunterlagen aus Polycarbonat



STRIPPERMASCHINEN



Technische Daten:

Antriebsmotor li/re: je 1,5 kW
 Drehmoment: 654 Nm
 Geschwindigkeit: stufenlos einstellbar bis 37 m/min
 Schlagmotor: 1,1 kW, 230V
 Schlaganzahl: 2000 Schläge pro Minute
 Hubmotor: 8600 N Nominalkraft
 Arbeitswinkel: stufenlos einstellbar bis ca. 40°
 Arbeitsbreite: 120 / 250 / 300 / 350 mm
 Abmessungen: 1050 x 600 x 1100 mm
 Gewicht: 528 kg, modularer Aufbau

Der ROLL-STRIPPER RO-1.1

17.11000

Kompakter Aufsitzstripper zur professionellen Entfernung aller extrem verklebten Bodenbeläge.

Besondere Merkmale:

- Für mittlere und große Flächen
- Stufenlose Geschwindigkeitsregelung bis 37 m/min
- Maximale Ablöseleistung durch das Schlagwerk mit einer effizienten Schlagzahl von 2000 Schlägen pro Minute
- Stufenloser Arbeitswinkel bis 40° für optimalen Einsatz an unterschiedlichen Bodenbelägen und Untergründen
- Hoher Anpressdruck des Stripper-Werkzeugs durch zusätzlichen Antrieb (Hubmotor)
- Hohes Drehmoment (doppeltes Drehmoment des bewährten RO-2)
- Hohe Laufruhe durch große Antriebsräder (400mm)
- Ermüdungsfreies Arbeiten durch komfortable Joysticksteuerung, geringe Vibrationen und die optimale Sitzposition des Bedieners
- Intuitive Joystickbedienung li/re ermöglicht einen sehr kleinen Wendekreis
- Geräuscharmer Betrieb durch Industrie-Elektromotoren
- Sehr wendig und kompakt
- Variable Zusatzgewichte
- Querkompatibilität der Stripper-Werkzeuge der RO-2 und RO-3 Stripper

Einsatzgebiete:

- Entfernung von Parkett
- Entfernung von keramischen Fliesen
- Entfernung von elastischen Bodenbelägen
- Entfernung von textilen Bodenbelägen aller Art
- Entfernung von Kunststoffbelägen
- Entfernung von Sportbelägen

Im Lieferumfang enthalten:

- Stripper-Werkzeug 350mm glatt
- Stripper-Werkzeug 350mm U-Form
- 10m Industrie-Verlängerungskabel
- Werkzeug-Set
- Persönliche Schutzausrüstung



Stripper-Werkzeug 250x80x2mm glatt

17.18400

Stripper-Werkzeug 300x60x2mm glatt

17.18560

Steilerer Eingriffswinkel

Stripper-Werkzeug 300x70x2mm glatt

17.18570

Steilerer Eingriffswinkel

Stripper-Werkzeug 350x80x2mm glatt

17.18420

Stripper-Werkzeug 350x80x2mm U-Form A

17.18450

Fase oben

Stripper-Werkzeug 350x80x2mm U-Form B

17.18460

Fase unten

Stripper-Werkzeug 250x180x6mm zur Parkettentfernung

17.18585

Sonderwerkzeug in gehärteter Ausführung, flacher Eingriffswinkel

Stripper-Werkzeug 250x150x6mm zur Parkettentfernung

17.18588

Sonderwerkzeug adaptiv, steiler Eingriffswinkel

Stripper-Werkzeug 250x180x6mm zur Parkettentfernung

17.18589

Sonderwerkzeug in gehärteter Ausführung, mittlerer Eingriffswinkel

Stripper-Werkzeug 60mm

17.18592

Zur Parkett- und Fliesenentfernung

Stripper-Werkzeug 80mm

17.18594

Zur Parkett- und Fliesenentfernung

Stripper-Werkzeug 100mm

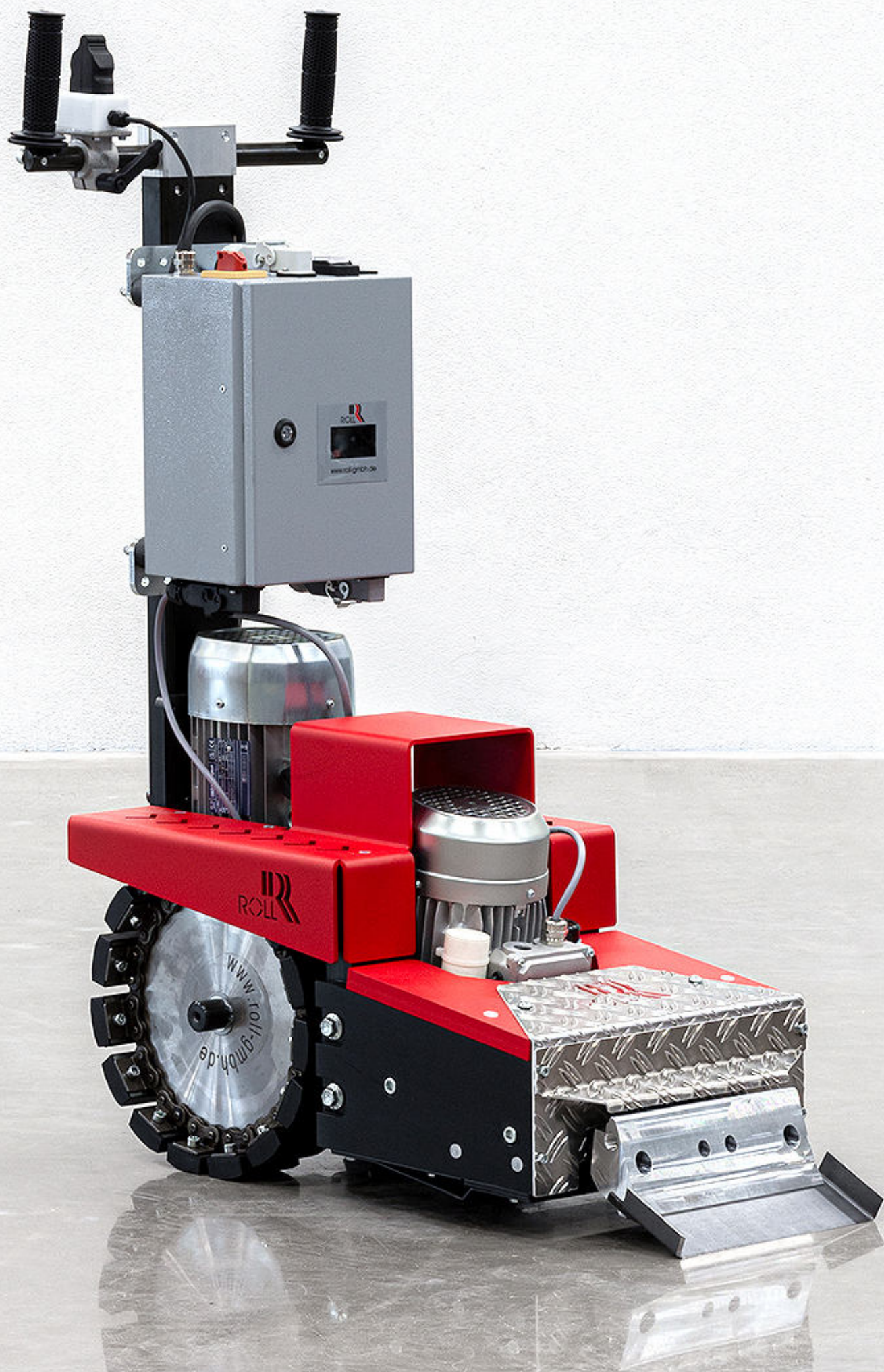
17.18596

Zur Parkett- und Fliesenentfernung

Stripper-Werkzeug 120mm

17.18598

Zur Parkett- und Fliesenentfernung



STRIPPERMASCHINEN



Der ROLL-STRIPPER RO-2

17.18000

Der ROLL-STRIPPER RO-2 ist eine kompakte Strippermaschine mit Kettenantrieb zur professionellen Entfernung von verklebten Bodenbeläge wie Parkett, Teppichboden, Linoleum, PVC und Vinyl.

- Leistungsstarke Industrie Elektromotoren
- Innovative Antriebstechnik
- Neuartige Werkzeugtechnik
- Joysticksteuerung
- Vibrations- und Geräuscharm
- Einfacher Transport

Technische Daten:

Antriebsmotor: 1,5 kW, 230 Volt mit Schneckengetriebe
 Drehmoment: 327 Nm
 Schlagmotor: 1,1 kW, 230 Volt
 Schlagzahl: 2500 Schläge pro Minute
 Arbeitsbreite: bis 350 mm
 Abmessungen: 380 x 760 x 1100 mm
 Gewicht: 195 kg

Im Lieferumfang enthalten:

- Stripper-Werkzeug 250mm glatt
- Stripper-Werkzeug 250mm U-Form
- 10m Industrie-Verlängerungskabel
- Werkzeug-Set
- Tragegriffe
- Persönliche Schutzausrüstung
- Transporträder



Stripper-Werkzeug 250x80x2mm glatt

17.18400

Stripper-Werkzeug 350x80x2mm glatt

17.18420

Stripper-Werkzeug 250x80x2mm U-Form A

17.18430

Fase oben

Stripper-Werkzeug 250x80x2mm U-Form B

17.18440

Fase unten

Stripper-Werkzeug 350x80x2mm U-Form A

17.18450

Fase oben

Stripper-Werkzeug 350x80x2mm U-Form B

17.18460

Fase unten

Stripper-Werkzeug 250x60x1mm U-Form A

17.18510

Für textile Bodenbeläge

Stripper-Werkzeug 250x60x2mm U-Form A

17.18520

Steilerer Eingriffswinkel

Stripper-Werkzeug 300x60x2mm glatt

17.18560

Steilerer Eingriffswinkel

Stripper-Werkzeug 300x70x2mm glatt

17.18570

Steilerer Eingriffswinkel

Stripper-Werkzeug 250x70x2mm

17.18475

Arbeitsbreite 100mm

Stripper-Werkzeug 250x180x6mm zur Parkettentfernung

17.18585

Sonderwerkzeug in gehärteter Ausführung, flacher Eingriffswinkel

Stripper-Werkzeug 250x150x6mm zur Parkettentfernung

17.18588

Sonderwerkzeug adaptiv, steiler Eingriffswinkel

Stripper-Werkzeug 250x180x6mm zur Parkettentfernung

17.18589

Sonderwerkzeug in gehärteter Ausführung, mittlerer Eingriffswinkel

STRIPPERMASCHINEN



ZUSATZGEWICHT FÜR RO-2

43.00303

11,5 kg. Inkl. Dämpfungsunterlage und Schraubenset.
Pro Maschine max. 4 Stück.



TRAGEHILFE FÜR RO-2

43.00444

Für ein vereinfachtes Ein- und Ausladen sowie Transport über Treppen.
Set á 2 Stück



TRAGEGRIFF MIT GUMMIHANDGRIFF

43.00436

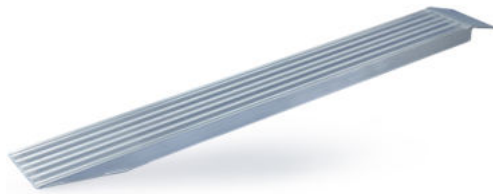
Preis pro Stück



FAHRHILFE FÜR RO-2 UND RO-3

47.00580

Mit Lenkrollen für komfortablen Transport zur Baustelle



AUFFAHRRAMPE 240x2000mm

17.17750

Zum Verladen von schweren Geräten. Mit rutschfester Profilierung.
Tragkraft: 1000 kg/Paar.
Set á 2 Stück



AUFFAHRRAMPE 250x2500mm KLAPPBAR

17.17760

Zum Verladen von schweren Geräten. Mit rutschfester Profilierung.

Länge: 2,5m (1,25 m geklappt)
Breite: 250 mm
Tragkraft: 550 kg/Paar

Set á 2 Stück



VORSCHNEIDER RO-STREIFENMEISTER

17.18900

Ideal zum Vorschneiden von Streifen bei elastischen und textilen Bodenbelägen als Vorarbeit der Belagsentfernung.

Einstellbarer Arbeitswinkel an der Klinge, sowie verstellbare Griffe ermöglichen ergonomisches Arbeiten im Stehen.

Verwendung mit einer Standard Hakenklinge.
Klingenwechsel ohne Werkzeug.

STRIPPERMASCHINEN



Der ROLL-STRIPPER RO-3

17.19000

Kompakte Strippermaschine zur professionellen Entfernung von verklebten Bodenbelägen wie Teppichboden, Linoleum, PVC und Vinyl. Die großen Transporträder ermöglichen die Beförderung durch 1 Person. Damit wird der neue ROLL-STRIPPER RO-3 zum idealen Begleiter für alle Verlegebetriebe.

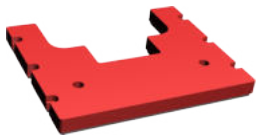
- Schneller und einfacher Transport zum Einsatzort mit Transporträdern
- Von 1 Person transportabel
- Ermüdungsarmes Arbeiten mit der stufenlosen Joysticksteuerung
- Einsatz in sensiblen Bereichen durch geräuschartigen und vibrationsarmen Betrieb
- Kompakt und wendig
- Leistungstark durch den Einsatz von Industriemotoren
- Effektiv bei unterschiedlichen Belägen mit stufenlos einstellbarem Arbeitswinkel

Technische Daten:

Antriebsmotor: 1,1 kW, 230 Volt mit Schneckengetriebe
Drehmoment: 200 Nm
Schlagmotor: 1,1 kW, 230 Volt
Schlagzahl: 2500 Schläge pro Minute
Hubgröße: in 3 Stufen einstellbar
Arbeitswinkel: stufenlos einstellbar von 18° bis 32°
Arbeitsbreite: bis 300 mm
Abmessungen: 315 x 670 x 1100 mm
Gewicht: 123 kg

Im Lieferumfang enthalten:

- Stripper-Werkzeug 200mm glatt
- Stripper-Werkzeug 200mm U-Form
- 10m Industrie-Verlängerungskabel
- Werkzeug-Set
- Tragegriffe
- Persönliche Schutzausrüstung
- Luftbereifung für den Transport



ZUSATZGEWICHT FÜR RO-3

47.00333

7,5 kg. Inkl. Dämpfungsunterlage und Schraubenset.
Pro Maschine max. 3 Stück.



TRAGEHILFE FÜR RO-3

47.00333

Für ein vereinfachtes Ein- und Ausladen sowie Transport über Treppen.
Set à 2 Stück

TRAGEGRIFF MIT GUMMIHANDGRIFF

43.00436

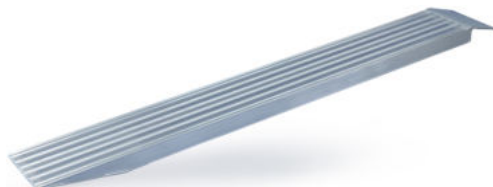
Preis pro Stück



FAHRHILFE FÜR RO-2 UND RO-3

47.00580

Mit Lenkrollen für komfortablen Transport zur Baustelle



AUFFAHRRAMPE 240x2000mm

17.17750

Zum Verladen von schweren Geräten. Mit rutschfester Profilierung.
Tragkraft: 1000 kg/Paar.
Set à 2 Stück

STRIPPER-WERKZEUG 200x80x2mm GLATT

17.17750

STRIPPER-WERKZEUG 150x80x2mm U- Form A

17.19615

Fase oben

STRIPPER-WERKZEUG 150x80x2mm U- Form B

17.19616

Fase unten

STRIPPER-WERKZEUG 200x80x2mm U- Form A

17.19640

Fase oben

STRIPPER-WERKZEUG 200x80x2mm U- Form B

17.19645

Fase unten



STRIPPERMASCHINEN



Der ROLL-STRIPPER RO-5

17.25000

Der ROLL-STRIPPER RO-5 ist unsere kleinste und leichteste Strippermaschine mit Antrieb zur professionellen Entfernung von verklebten Bodenbelägen wie Teppichboden, Linoleum, PVC und Vinyl.

Die großen Transporträder und einfache Zerlegbarkeit in zwei Teile ermöglichen die Beförderung durch 1 Person.

- Schneller und einfacher Transport zum Einsatzort mit Transporträdern
- Von 1 Person transportabel
- Ermüdungsarmes Arbeiten mit der stufenlosen Joysticksteuerung
- Einsatz in sensiblen Bereichen durch geräusch- und vibrationsarmen Betrieb
- Kompakt und wendig
- Leistungstark durch den Einsatz von Industriemotoren
- Effektiv bei unterschiedlichen Belägen mit stufenlos einstellbarem Arbeitswinkel

Technische Daten:

Antriebsmotor: 0,75 kW, 230 Volt mit Schneckengetriebe

Drehmoment: 145 Nm

Schlagmotor: 0,75 kW, 230 Volt

Schlagzahl: 2800 Schläge pro Minute

Arbeitswinkel: stufenlos einstellbar von 20° bis 40°

Arbeitsbreite: bis 300 mm

Abmessungen: 305 x 640 x 1080mm

Gewicht: 95 kg

Im Lieferumfang enthalten:

- Stripper-Werkzeug 200mm glatt
- 10m Industrie-Verlängerungskabel
- Werkzeug-Set
- Persönliche Schutzausrüstung
- Transporträder

Abbildung zeigt Gerät mit optional montierten Zusatzgewichten!



ZUSATZGEWICHT FÜR RO-5

17.25910

6 kg

STRIPPER-WERKZEUG 200x80x2mm GLATT

17.17750

STRIPPER-WERKZEUG 150x80x2mm U- Form A

17.19615

Fase oben

STRIPPER-WERKZEUG 150x80x2mm U- Form B

17.19616

Fase unten

STRIPPER-WERKZEUG 200x80x2mm U- Form A

17.19640

Fase oben

STRIPPER-WERKZEUG 200x80x2mm U- Form B

17.19645

Fase unten

STRIPPERMASCHINEN



PARKETTSÄGE RO-4

17.19700

Unverzichtbar für den Rückbau von Parkett!

Mit der Parkettsäge RO-4 wird das Parkett sehr schnell und in aufrechter Haltung vorgeschritten. Sie optimieren die Vorarbeiten für den Rückbau, um mit den ROLL-STRIPPERN noch schneller und effektiver Parkett zu entfernen.

- Sehr ergonomisch durch den Einsatz in aufrechter Haltung
- Höchst effektiv mit dem speziellen Sägeblatt
- Einfaches und sicheres Handling mit dem Absenkmechanismus
- Einstellbare Schnitttiefe von 0 bis 22 mm
- Staubarmes Arbeiten mit der integrierten Staubabsaugvorrichtung

Technische Daten:

Antriebsmotor: 2200 Watt, 230 Volt

Drehzahl: 4000 U/min

Sägeblatt: Ø 180 mm

Schnitttiefe: 0 mm 22 mm

Abmessungen: 500 x 280 x 950 mm

Gewicht: 31 kg

Lieferung inklusive Hartmetall Sägeblatt.



ERSATZBLATT FÜR PARKETTSÄGE

43.40555

Hartmetall Sägeblatt Ø 180 mm

DIAMANT-SÄGEBLATT FÜR PARKETTSÄGE

43.40575

Ø 180 mm

TREPPENSTEIGER CARGOMASTER TYP CC160

17.17900

Hebeleistung 160 kg, Geschwindigkeit 12-25 Stufen/Minute.

Der Lastentreppensteiger CC160 ist die richtige Wahl, wenn es um mittelschwere oder sperrige Lasten geht. Sein geringes Eigengewicht und seine einfache Handhabung machen den CargoMaster zu einem unverzichtbaren Hilfsmittel.

Alle Vorteile auf einen Blick

- Sicherer Transport, bis zu 160 kg über Treppen
- Stufenkantenbremssystem
- ComfortStep für sanftes steigen
- Einzelstufenschaltung
- mehrstufige Akkuanzeige

Technische Daten:

Hebeleistung: 160 kg

Gewicht mit Schnellwechselakku: 28,9 kg

Höhe | Breite | Tiefe in mm: 1065-1490 | 446 | 300

Reichweite mit einer Akkuladung: 8-25 Stockwerke

Steiggeschwindigkeit: 12-25 Stufen pro Minute

(Steiggeschwindigkeit und Reichweite können sich mit zunehmendem Gewicht der Ladung verringern)

Lieferumfang:

Treppensteiger CargoMaster Typ CC160, 1 Akku, 1 Automatic-Netzladegerät,

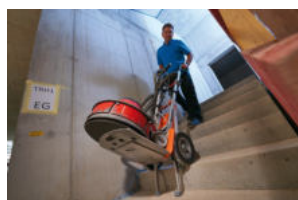
Schaufelgröße 400x440x8mm, Spanngurt



SCHNELLWECHSELAKKU

17.17910

Für Treppensteiger CargoMaster Typ CC160



STRIPPERMASCHINEN



ROLL BULLYSTRIPPER MIT T-GRIFF

17.14575

Teppichstripper zur Entfernung alter Bodenbeläge.

2 in 1: ein multifunktionelles Gerät für mittelgroße Flächen, sowie für schwer zugängliche Stellen (Treppen und Nischen). Der T- Griff garantiert angenehmes Arbeiten im Stehen, kann aber auch abgenommen werden um den Bullystripper als Handgerät einzusetzen.

Mit hochwertigen Anbauteilen für eine lange Lebensdauer. Lieferung inkl. Transportgestell und Strippermesser für universellen Einsatz.

Technische Daten:

Motorleistung: 2200 Watt, 230 Volt

Arbeitsgewicht: 14,5 kg

Arbeitsbreite: 210 mm

MESSER FÜR BULLYSTRIPPER

17.14580

Standardmesser 60x210 mm für universellen Einsatz

MESSER FÜR BULLYSTRIPPER

17.14582

Standardmesser 60x210 mm für universellen Einsatz
Pack à 10 Stück

MESSER FÜR BULLYSTRIPPER "PLUS"

17.14581

Spezialmesser 60x210 mm gehärtet, 1,5mm dick,
mit höherer Verschleißfestigkeit

MESSER FÜR BULLYSTRIPPER

17.14590

130x210 mm für weichere Beläge

JUMBOMESSER FÜR BULLYSTRIPPER

17.14595

Mit Antihafbeschichtung (Teflon) und Wellenschliff,
ideal für Filzrücken, PVC und Lino. Klingbreite 210 mm.

U-MESSER FÜR BULLYSTRIPPER

17.14592

60x210 mm in UForm. 45° Abkantung.

Ermöglicht den Verzicht des Streifenschneidens bei weichen Belägen.

MESSER FÜR HANDSTRIPPER

17.14511

Standardmesser 145 mm, trapezförmig für universellen Einsatz

MESSER FÜR HANDSTRIPPER "PLUS"

17.14512

Spezialmesser 108 mm

mit höherer Verschleißfestigkeit





SANIERUNGSFRÄSEN



SANIERUNGSFRÄSE RO-400

17.15840

Die ROLL Sanierungsfräse RO-400 wurde für die Untergrundvorbereitung im Industrie- und Objekteinsatz entwickelt. Mit dem leistungsstarken Drehstrommotor erledigen Sie mühelos jegliche Untergrundvorbereitungsarbeiten.

- Hohe Flächenleistung durch einen 400mm Durchmesser
- Starker 4,4 kW Drehstrommotor
- Direktantrieb
- Betriebsstundenzähler
- Ermüdungsarmes Arbeiten durch hohe Laufruhe und stufenlos einstellbare Deichsel
- Einfacher Transport durch kompakte Abmessungen und eine klappbare Deichsel
- Staubarmes Arbeiten mit der integrierten Staub-Absaugvorrichtung

Technische Daten:

Leistung: 4,4 kW / 400V
Drehzahl: 1450 U/min
Gewicht: 79 kg
Arbeitsbreite: 400 mm



SANIERUNGSFRÄSE RO-300

17.16800

Die von ROLL entwickelte Sanierungsfräse setzt neue Maßstäbe in der Untergrundvorbereitung auf allen Flächen. Durch die hohe Flächenleistung, kompakte Abmessungen und geringes Gewicht ist die Maschine ein idealer Begleiter auf allen Baustellen. Innovative Komponenten setzen neue Maßstäbe in dieser Klasse:

- Sanftanlauf und geringe Stromaufnahme, dadurch kein Auslösen der Sicherungen auf schwach abgesicherten Baustellen
- Ermüdungsarmes Arbeiten durch hohe Laufruhe der Maschine
- Staubarmes Arbeiten mit der integrierten Staub-Absaugvorrichtung
- Einfacher Transport durch kompakte Abmessungen und eine klappbare Deichsel
- Individuelle Leistungsabrechnung mit dem integrierten Betriebsstundenzähler
- Hohe Standzeit und Effektivität der Werkzeuge Made in Germany

Technische Daten:

Leistung: 2200 Watt / 230V
Drehzahl: 1650 U/min
Gewicht: 63 kg
Arbeitsbreite: 300 mm

SANIERUNGSFRÄSE RO-300 MIT DIREKTBETRIEB

17.16900

Wie zuvor beschrieben, jedoch mit einem direkt angetriebenen 400 Volt Motor.

Technische Daten:

Leistung: 3,0 kW / 400V
Drehzahl: 1410 U/min
Gewicht: 61 kg



SANIERUNGSFRÄSE RO-250

17.10250

Zum Abfräsen von Klebstoffen, Spachtelmassen, Beschichtungen, Betonflächen, u.v.m. Für kleine bis mittelgroße Flächen.

- Hohe Durchzugskraft und Flächenleistung
- Einfacher Transport durch die klappbare Deichsel
- Sehr gut im Randbereich einsetzbar durch Verstellmöglichkeiten der Deichsel
- Staubarmes arbeiten mit der integrierten Staub-Absaugvorrichtung

Technische Daten:

Motorleistung: 1800 Watt, 230 Volt
Drehzahl: 1450 U/min
Gewicht: 49 kg
Arbeitsbreite: 250 mm

SANIERUNGSFRÄSEN



Made in Germany

DIAMANTSCHIBE "V12"

Diamantschibe für Schleifarbeiten auf mineralischen Untergründen.
Zum Schleifen von Estrichen und Spachtelmassen, Abschleifen loser Spachtelmasse und dünnen, nicht schmierenden, Klebstoffschichten.

Ø 400mm KG 30/40
Ø 400mm KG 30/40 (weiche Bindung)

Ø 300mm KG 30/40 (rot)
Ø 300mm KG 30/40 (harte Bindung)
Ø 300mm KG 30/40 (weiche Bindung)
Ø 300mm KG 60/80 (lachsrot)
Ø 300mm KG 100/120 (weiß)

Ø 250mm KG 30/40
Ø 250mm KG 30/40 (harte Bindung)
Ø 250mm KG 30/40 (weiche Bindung)

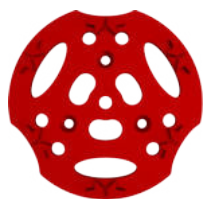
Ø 160mm

17.15875
17.15859

17.16875
17.16832
17.16859
17.16876
17.16877

17.10275
17.10243
17.10254

17.16895



DIAMANTSCHIBE "V10"

Diamantschibe für Schleifarbeiten auf mineralischen Untergründen.
Zum Schleifen von Estrichen und Spachtelmassen, Abschleifen loser Spachtelmasse und dünnen, nicht schmierenden, Klebstoffschichten.

Ø 300mm

Ø 250mm

17.16841

17.10241



Made in Germany

PKD-SCHIBE "CR9"

PKD-Schleifscheibe mit PKD-Splitt-Segmenten für Schleifarbeiten auf mineralischen Untergründen und zur Entfernung dünner Klebstofffilme und Beschichtungen.

Ø 400mm
Ø 300mm
Ø 250mm
Ø 160mm

17.15889
17.16889
17.10289
17.16897

PKD-SCHIBE "K8"

PKD-Schleifscheibe mit PKD-Splitt-Segmenten für Schleifarbeiten auf mineralischen Untergründen und zur Entfernung dünner Klebstofffilme und Beschichtungen.

Ø 300mm

Ø 250mm

17.16844

17.10244



Made in Germany

PKD-SCHIBE "R12"

PKD-Schleifscheibe mit PKD-Splitt-Segmenten für Schleifarbeiten auf mineralischen Untergründen und zur Entfernung dünner Klebstofffilme und Beschichtungen.

Ø 400mm
Ø 300mm
Ø 250mm
Ø 160mm

17.15887
17.16891
17.10291
17.16893



Made in Germany

PKD-SCHIBE "PKD-TRAPEZ"

PKD-Frässcheibe mit trapezförmigen PKD-Segmenten und Diamant-Stützsegmenten zur Entfernung aller Arten von Klebstoffen, sowie zum Abfräsen von Spachtelmassen, Fliesenkleber und Beschichtungen. Durch die trapezförmigen, scharfen Kanten der PKD-Segmente effektiv zum Abfräsen von kunststoffvergüteten Spachtelmassen.

Ø 400mm
Ø 300mm
Ø 250mm

17.15894
17.16868
17.10268



Made in Germany

PKD-SCHIBE "PRO+TRAPEZ"

PKD-Frässcheibe mit halbrunden PKD-Segmenten, trapezförmigen PKD-Segmenten und Stützsegmenten zur Entfernung aller Arten von Klebstoffen, sowie zum Abfräsen von Spachtelmassen, Fliesenkleber und Beschichtungen. Kombination aus PKD-Scheibe Trapez und PKD-Scheibe PRO. Hohe Effektivität kombiniert mit Aggressivität und Langlebigkeit.

Ø 400mm
Ø 300mm

17.15895
17.16865

SANIERUNGSFRÄSEN



Made in Germany

PKD-SCHEIBE "PRO"

PKD-Frässcheibe mit PKD-Segmenten und Stützsegmenten zur Entfernung aller Arten von Klebstoffen, sowie zum Abfräsen von Spachtelmassen, Fliesenkleber und Beschichtungen. Durch die Größe und Anordnung der PKD-Segmente besonders aggressiv und langlebig.

Ø 400mm
Ø 300mm
Ø 250mm
Ø 160mm

17.15880
17.16880
17.10292
17.16896



Made in Germany

POLIERTELLER

Polierteller mit 6 Klettpunkten 75mm zur Aufnahme von kunststoffgebundenen Diamant Polierscheiben 75mm für Trockenpolitur von Beton, Estrich, Terrazzo, Naturstein, Feinsteinzeug, Granit und Marmor.

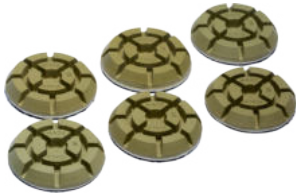
Ø 400mm
Ø 300mm

17.15950
17.16950

ERSATZKLETT SELBSTKLEBEND

Für Polierteller

17.16951



DIAMANT POLIERSCHEIBEN Ø 75mm MIT KLETT

Kunsthartzgebundene Diamant Polierscheiben für universellen Einsatz zur Trockenpolitur und perfekten Feinschliff. Lange Standzeit durch hohen Diamantanteil.

KG 60
KG 120
KG 220
KG 400
KG 800
KG 1500

17.16960
17.16962
17.16964
17.16966
17.16968
17.16970



SCHLAUCH- UND KABELHALTERUNG

Die schwenkbare Schlauch- und Kabelhalterung ist ein nützliches Zubehör für unsere Sanierungsfräsen RO-300 und RO-400, um den Saugschlauch und Anschlusskabel an der Deichsel der Maschine zu fixieren.

27.20526



HANDSCHLEIFMASCHINEN



HANDSCHLEIFMASCHINE RO-125

19.14781

Einsatzgebiete: universell einsetzbar, ideal für den Randbereich und auf Treppen.
Für alle Untergrundarbeiten mit umfangreichen Zubehör.
Inkl. Absaugvorrichtung für den Anschluss eines Bausaugers.

Technische Daten:

Motorleistung: 1530 Watt, 230 Volt
Drehzahl: 3400-8000 U/min stufenlos
Gewicht: 4,5 kg
Arbeitsbreite: 125 mm

Lieferung im Koffer.
Lieferung ohne Diamantscheibe.



RAND- UND TREPPENSCHLEIFER ROMO-125

24.70300

Einsatzgebiete: zum Schleifen von Holz, Parkett- und Korkböden.
Ideal für den Randbereich und auf Treppen.
Inkl. Absaugvorrichtung für den Anschluss eines Bausaugers.

Technische Daten:

Motorleistung: 1530 Watt, 230 Volt
Drehzahl: 3400-8000 U/min stufenlos
Gewicht: 4,7 kg
Arbeitsbreite: 125 mm

Lieferung inkl. Schleifteller Ø 125mm für Schleifscheiben,
sowie Fahrgestell mit 2 höhenverstellbaren Lenkrollen.

Lieferung im Koffer.



HANDSCHLEIFMASCHINE RO-180

19.14870

Einsatzgebiete: universell einsetzbar, für alle Untergrundarbeiten mit
umfangreichen Zubehör. Inkl. Absaugvorrichtung für den Anschluss eines Bausaugers.

Technische Daten:

Motorleistung: 2600 Watt, 230 Volt
Drehzahl: 6500 U/min
Gewicht: 9,3 kg
Arbeitsbreite: 180 mm

Lieferung im Koffer.
Lieferung ohne Diamantscheibe.



RANDSCHLEIFMASCHINE ROMO-180

24.70300

Einsatzgebiete: universell einsetzbar, für alle Untergrundarbeiten mit
umfangreichen Zubehör. Inkl. Absaugvorrichtung für den Anschluss eines Bausaugers.

Technische Daten:

Motorleistung: 2600 Watt, 230 Volt
Drehzahl: 6500 U/min
Gewicht: 9,3 kg
Arbeitsbreite: 180 mm

Lieferung im Koffer.
Lieferung ohne Diamantscheibe. Zubehör siehe Seite 19.



HOLZSCHLEIFSET FÜR RO-125

24.70400

Einsatz wie ein Randschleifer. Im Holzschleifset sind enthalten: Schleifteller Ø 125mm
für Scheiben, sowie ein Fahrgestell mit 2 höhenverstellbaren Lenkrollen.

FAHRGESTELL FÜR RO-125

24.70410

Siehe Artikel 24.70400, jedoch ohne Schleifteller.

FAHRGESTELL FÜR RO-180

24.70265

Fahrgestell für Handschleifmaschine RO-180 (19.14870) für besseres Handling
und dauerhaft entspanntes Arbeiten.

Der korrekte Arbeitswinkel wird mit 2 höhenverstellbaren Lenkrollen eingestellt.

HANDSCHLEIFMASCHINEN



Made in Germany

DIAMANTSCHLEIFSCHEIBE "GESCHMIEDET"

Mit speziellen Schmiedesegmenten, induktiv verschweißt.
Anwendungsgebiete: für Beton, Beton abrasiv, Estrich und Spachtelmasse.

Ø 125 mm
Ø 180 mm

19.14333
19.14814



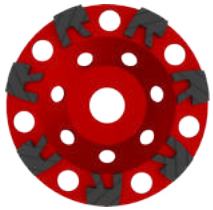
Made in Germany

DIAMANTSCHLEIFSCHEIBE "Z-SEGMENT GESCHMIEDET"

Mit speziellen Schmiedesegmenten in Z-Form, induktiv verschweißt.
Anwendungsgebiete: für Beton, Beton abrasiv, Estrich, Spachtelmasse

Ø 125 mm
Ø 180 mm

19.14336
19.14835



DIAMANTSCHLEIFSCHEIBE "R-SEGMENT"

Mit speziellen Segmenten in R-Form, induktiv verschweißt.
Anwendungsgebiete: für Beton, Beton abrasiv, Estrich, Spachtelmasse

Ø 125 mm
Ø 180 mm

19.14337



Made in Germany

DIAMANTSCHLEIFSCHEIBE "V-SEGMENT"

Mit 9 V-förmigen Segmenten.
Zum Abtragen von Beton, Estrich, Spachtelmasse, Versiegelungen.

Ø 125 mm
Ø 180 mm

17.16468
19.14811



Made in Germany

HYBRIDSCHEIBE

Mit Poly-Kristallinen Diamantschneiden (PKD) und Diamantsegmenten.
Universelle Scheibe zum Entfernen von Bodenbeschichtungen, Anstrichen, allen Arten von Klebstoffen und Versiegelungen sowie zum Abfräsen von Ausgleichsmassen und Fliesenkleber.

Ø 125 mm
Ø 180 mm

17.16469
19.14815



Made in Germany

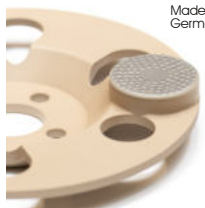
PKD-SCHEIBE "PRO"

Mit Poly-Kristallinen Diamantschneiden (PKD) und PKD-Stützelementen.
Zum Entfernen von dicken Bodenbeschichtungen, Anstrichen, allen Arten von Klebstoffen und Versiegelungen (wie z.B. Epoxydharz, Polyurethan und Acryl). Die PKD-Stützelemente verhindern ein zu tiefes Eintauchen des Werkzeugs.

Kein Zuschmieren der PKD Schneiden!
Äußerst hohe Standzeit durch sehr hohen PKD-Anteil!

Ø 125 mm
Ø 180 mm

17.16485
19.14803



Made in Germany

DIAMANTSCHLEIFSCHEIBE FÜR HOLZBEARBEITUNG

Zur Entfernung von sehr harten und schmierenden Lacken auf Holzböden.

Ø 125 mm
Ø 180 mm

17.16486
19.14816

HANDSCHLEIFMASCHINEN



KLETTSCHLEIFTELLER MIT SOFTUNTERLAGE Ø 125mm

27.00394

Für Handschleifmaschine RO-125 | ROMO-125 und Winkelschleifer.
Kombiteller inkl. Spannmutter M14. Zum Einsatz mit Klettschleifscheiben und Schleifscheiben mit Mittelloch 125 mm.



KLETTSCHLEIFTELLER Ø 125mm

27.00393

Für Handschleifmaschine RO-125 | ROMO-125 und Winkelschleifer.
Zum Einsatz mit Klettschleifscheiben 125 mm.



SCHLEIFTELLER Ø 125mm

27.00394/1

Für Handschleifmaschine RO-125 | ROMO-125 und Winkelschleifer.
Zum Einsatz mit Schleifscheiben 125 mm mit Mittelloch.
Inkl. Spannmutter M14



KLETTSCHLEIFTELLER MIT SOFTUNTERLAGE Ø 180mm

27.00945

Für Handschleifmaschine RO-180 | ROMO-180 und Winkelschleifer.
Zum Einsatz mit Klettschleifscheiben 180 mm.

HANDSCHLEIFMASCHINEN



MINISCHLEIFER

19.14970

Für individuelle Parkettbearbeitung im Rand- und Eckenbereich, bei schwer zugänglichen Stellen und auf Treppen.

Einsatz als Fliesenschneider mit der Diamant Trennscheibe.

Im Set inkl. Schleifteller 50mm und Schleifscheiben

- 1000 Watt Leistung
- variable Geschwindigkeit bis 18000 U/min über Riemenantrieb garantiert hohe Arbeitsleistung
- Gummischleifteller 50 mm
- Staubabsaugadapter
- Transporttasche



FLEXIBLER GUMMISCHLEIFTELLER

19.14972

mit Befestigungsschraube

SCHLEIFSCHEIBEN Ø 50mm MIT MITTELLOCH 8mm

Hochwertige Qualität für den Profi.
Pack á 25 Stück.

KG 40

KG 60

KG 80

19.14990

19.14992

19.14994

HARTMETALL FRÄSSCHEIBE FÜR MINISCHLEIFER

19.14974

Für Parkettreparaturen.

- Profischeibe mit 2 Hartmetallzähnen
- 10mm Schnitttiefe
- 4mm Schnittbreite

DIAMANT TRENNSCHEIBE FÜR MINISCHLEIFER

19.14975

Für Fliesen- und Estrichbearbeitung.

DREIECKBÜRSTE EDELSTAHL FÜR MULTIMASTER

19.14960

DREIECKBÜRSTE NYLON FÜR MULTIMASTER

19.14965

KG 40



EINSCHLEIFMASCHINEN



EINSCHLEIFMASCHINE RO-2200 2.0

19.16205

Robuste und leistungsstarke Tellerschleifmaschine für alle Untergrund-Vorbereitungsarbeiten vom Reinigungsschliff bis effektiver Entfernung von Kleber- und Bodenbelgasrückständen, Spachtelmasse, Ausgleich von Unebenheiten im Untergrund sowie zur Reinigung und Pflege von Fußböden.

Technische Daten:

Arbeitsleistung: 2200 Watt, 230 Volt
Drehzahl: 150 U/Min
Gewicht: 41 kg
Arbeitsbreite: 400 mm

Inkl. Vorrüstung für Roll-Absaugsystem



EINSCHLEIFMASCHINE RO-1800 2.0

19.16200

Universell einsetzbare Tellerschleifmaschine für Untergrund-Vorbereitungsarbeiten sowie zur Reinigung und Pflege von Fußböden.

Technische Daten:

Arbeitsleistung: 1800 Watt, 230 Volt
Drehzahl: 150 U/Min
Gewicht: 37 kg
Arbeitsbreite: 400 mm

Inkl. Vorrüstung für Roll-Absaugsystem



ROLL STAUB-ABSAUGSYSTEM

19.14210

Universelles Absaugsystem, passend auf alle Roll-Maschinen zum absolut staubfreien Arbeiten! Vermeidet Wirbelstaub zu 100%.

Das Absaugsystem wird auf die bereits vorgerüstete Maschine montiert; der Saugschlauch inkl. Adapter wird an einen Bausauger angeschlossen.

Die Maschinen (RO-3000, RO-2200, RO-1800 sind zur Montage des Absaugsystems vorgerüstet. Auch für Vorgängermodelle mit mittig sitzendem Motor geeignet (auf Anfrage).

Wir empfehlen das Absaugsystem auch beim Nichteinsatz und beim Transport montiert zu lassen!



ROLL STAUB-ABSAUGSYSTEM "KLETT"

19.14206

Ausführung mit Klett.

Universelles Absaugsystem, passend auf alle Roll-Maschinen.

Das Absaugsystem wird auf die bereits vorgerüstete Maschine montiert; der Saugschlauch inkl. Adapter wird an einen Bausauger angeschlossen.

Lieferumfang: Flauschband, Klettband, 2 Anschlussstutzen, Saugschlauch.

EINSCHLEIFMASCHINEN

EINSCHLEIFMASCHINE RO-2000

19.14180

Die Einschleifmaschine RO-2000 ist eine kräftige Tellerschleifmaschine für alle Untergrund-Vorbereitungsarbeiten sowie zur Reinigung und Pflege von Fußböden.

Technische Daten:

Arbeitsleistung: 2000 Watt, 230 Volt

Drehzahl: 190 U/Min

Gewicht: 40 kg

Arbeitsbreite: 400 mm

Lieferung inklusive Staub-Absaugsystem.



SPEZIALTELLER FÜR EINSCHLEIFMASCHINEN



ROLL DIAMANTROTIERTELLER "GESCHMIEDET"

19.14330

Zum Schleifen von mineralischen Untergründen; Spachtelmasse, Estriche, Sinterschichten, Beschichtungen und kleineren Unebenheiten z.B. Kellenschläge. Zum Anschleifen von keramischen Fliesen. Auch für weichere und abrasive Untergründe geeignet.

Mit 5 drehbar gelagerten Diamantscheiben Ø 125 mm, auf Stahlgrundteller, 13kg. Durch ein patentiertes Verfahren sind bei diesen Diamantscheiben die Diamantsegmente geschmiedet, dadurch werden besonders hohe Standzeiten bei aggressivem Schleifeffekt erreicht.



DIAMANTSCHLEIFSCHEIBE Ø 125mm "GESCHMIEDET"

19.14333

mit 6 speziellen Schmiedesegmenten, induktiv verschweißt.



ROLL DIAMANTROTIERTELLER "Z-SEGMENT GESCHMIEDET"

19.14338

Zum Schleifen von mineralischen Untergründen; Spachtelmasse, Estriche, Sinterschichten, Beschichtungen und kleineren Unebenheiten z.B. Kellenschläge. Zum Anschleifen von keramischen Fliesen. Auch für weichere und abrasive Untergründe geeignet.

Mit 5 drehbar gelagerten Diamantscheiben Ø 125 mm in Z-Form, auf Stahlgrundteller.



DIAMANTSCHLEIFSCHEIBE Ø 125mm "Z-SEGMENT GESCHMIEDET"

19.14336

Mit 8 speziellen Schmiedesegmenten in Z-Form, induktiv verschweißt.



ROLL DIAMANTROTIERTELLER

19.14320

Zum Schleifen von mineralischen Untergründen; Spachtelmasse, Estriche, Sinterschichten, Beschichtungen und kleineren Unebenheiten z.B. Kellenschläge. Zum Anschleifen von keramischen Fliesen.

Sehr aggressiver Schleifeffekt mit hoher Standzeit. Je härter der Untergrund desto effektiver der Diamantroller. Mit 5 drehbar gelagerten 2-reihigen Diamantscheiben Ø 125 mm, auf Stahlgrundteller, 12,5kg.



DIAMANTSCHLEIFSCHEIBE Ø 125mm "ZWEIREIHIG"

19.14321

2-reihig, mit hohem Diamantanteil.

SPEZIALTELLER FÜR EINSCHLEIBENMASCHINEN



WOLFRAMCARBID-SCHLEIFRINGTELLER KG 14

19.17180

Für universellen Einsatz! Für grobe Schleifarbeiten auf zementären Untergründen. Zum Abschleifen von Farbresten und Beschichtungen. Zur Entfernung von dünnen Klebstoffschichten. Hoher Anpressdruck durch geringe Auflagefläche. Zum Abschleifen von leichten Überständen und Unebenheiten.

Stahlgrundteller Ø 400mm, 14 kg.



WOLFRAMCARBID-SCHLEIFRINGTELLER KG 10

19.17182

Für grobe Schleifarbeiten auf zementären Untergründen und versinteren Estrichflächen. Zur Entfernung von Klebstoffresten und Beschichtungen. Zum Aufrauen von harten Untergründen. Zum Abschleifen von Überständen und Unebenheiten. Hoher Anpressdruck durch geringe Auflagefläche.

Stahlgrundteller Ø 400mm, 14 kg.



WOLFRAMCARBID-SPLITTRING Ø 400mm

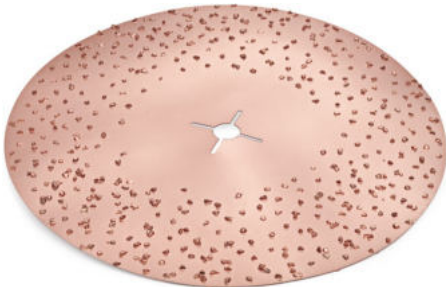
Lieferung inkl. Schrauben und Muttern.

KG 14

KG 10

19.17185

19.17188



WOLFRAMCARBID-SPLITTSCHLEIBE

Zum Schleifen von Spachtelmasse und Estrichen. Zur Entfernung von dünnen Klebstofffilmen. Effektiver als Schleifscheiben. Doppelseitig. Wird mit Schleifteller 19.14211/12 eingesetzt.

KG 10

KG 14

KG 24

KG 36

19.17125

19.17130

19.17135

19.17140

SPEZIALTELLER FÜR EINSCHLEIBENMASCHINEN



4-FACH HOLZSCHLEIFTELLER

19.14500

Für Schleifarbeiten auf Holz, Parkett und Kork. 4 kugelgelagerte Schleifköpfe Ø 150mm mit Klettauflage und Softunterlage drehen mit der Rotation der Maschine. Hochwertige Materialien und hohes Eigengewicht des Tellers garantieren professionelle Ergebnisse bei hohem Abtrag.

Auf Stahlgrundteller Ø400 mm, 21 kg.

Wir empfehlen den Einsatz mit dem RollAbsaugsystem!



STEINSCHLEIFSCHEIBE VOLLFLÄCHIG

19.14308

Zum An- und Abschleifen von rauen Beton- und Estrichflächen sowie Spachtelmasse. Aluminiumgrundteller Ø 400mm, 8,5kg.

SCHLEIFSTEIN Ø 400mm

19.14309



ESTRICHGLÄTTETELLER 600mm

19.14183

Zum Glätten von frischem Beton und Estrich. Stahlteller 600 mm mit aufgebördeltem Rand, 10 kg.

SPEZIALTELLER FÜR EINSCHLEIBENMASCHINEN



ROLL SCHLEIFTELLER AUS ALUMINIUM

zur Aufnahme von Schleifscheiben und Wolframcarbidspaltscheiben.
Mit auswechselbarem Moosgummibelag. Inkl. Schlüssel und Flanschschraube.

Ø 380 mm
Ø 400 mm

19.14211
19.14212

MOOSGUMMIBELAG

52.00391

INNENSECHSKANTSCHLÜSSEL 12mm

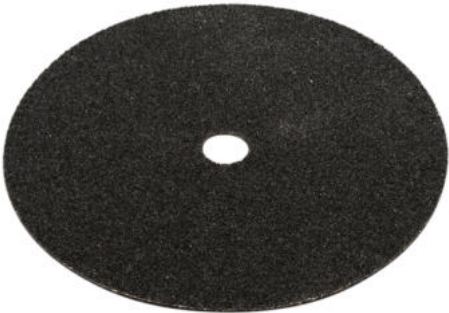
52.00394

FLANSCHSCHRAUBE M 25

52.00393

HOLDER "SMART"

54.00155



SCHLEIFSCHEIBEN Ø 380mm

für Einscheibenmaschinen. Doppelseitig, in Verbindung mit Schleifteller 19.14211.
Hochwertige Qualität für den Profi. Siliciumcarbid auf Gewebe/Papier.
Pack à 10 Stück

KG 16
KG 24
KG 36
KG 40
KG 60
KG 80
KG 100
KG 120

19.14220
19.14230
19.14235
19.14240
19.14250
19.14260
19.14270
19.14267



SCHLEIFSCHEIBEN Ø 400mm

für Einscheibenmaschinen. Doppelseitig, in Verbindung mit Schleifteller 19.14211/12.
Hochwertige Qualität für den Profi. Siliciumcarbid auf Gewebe/Papier.
Pack à 10 Stück

KG 16
KG 24
KG 36
KG 40
KG 60
KG 80

19.14271
19.14272
19.14263
19.14273
19.14274
19.14275



PADTREIBTELLER Ø 380mm

Mit auswechselbarer Igelplatte zur Aufnahme von Pads.

19.15340

ERSATZIGELPLATTE

400 mm für Padtreibteller 19.15340

52.00389



SUPERPADS 20mm Ø 406mm

Wird mit Padtreibteller 1915340 eingesetzt.
Von "schwarz" bis "weiß" abnehmender Härtegrad. Pack à 5 Stück.

Schwarz zur Grobreinigung
Grün zur Reinigung stärkerer Verschmutzungen (Grundreinigung)
Rot für die mittlere Reinigung, für empfindliche Beläge
Beige zum Ölen, Polieren, für die sanfte Reinigung
Weiß zum Polieren

19.15350
19.15360
19.15370
19.15380
19.15390

NORMALPADS 8mm Ø 406mm

Wird mit Padtreibteller 1915340 eingesetzt.
Von "schwarz" bis "weiß" abnehmender Härtegrad. Pack à 10 Stück.

Schwarz zur Grobreinigung
Grün zur Reinigung stärkerer Verschmutzungen (Grundreinigung)
Rot für die mittlere Reinigung, für empfindliche Beläge
Beige zum Ölen, Polieren, für die sanfte Reinigung
Weiß zum Polieren

19.15351
19.15361
19.15371
19.15381
19.15391

ZUBEHÖR FÜR EINSCHLEIFMASCHINEN



EINSCHALTSTROMBEGRENZER MIT SANFTANLAUF

19.14925

Wartungsfrei, mit langer Lebensdauer. Das Auslösen der Sicherung und die damit verbundene Arbeitszeitunterbrechung wird vermieden!

Durch ruckfreien Sanftanlauf wird mehr Sicherheit und eine Schonung der Maschine gewährleistet. Bis 3500 Watt.



INDUSTRIE-VERLÄNGERUNGSKABEL 10m

82.00112

3x2,5 mm² inkl. Schuko-Stecker und Kupplung

Kennzeichen Industriekabel:

- VDE-geprüft und zugelassen
- für hohe mechanische Belastungen
- mit hochbelastbarem Tragorgan
- VDE-Leitungstyp H07RNF
- Temperaturbereich: 25°C bis +60°C
- auffallende Farbe



VERLÄNGERUNGSKABEL 10m

82.00118

3x2,5 mm² inkl. Schuko-Stecker und Kupplung



KABELTROMMEL 25m

82.00125

Robuste Kabeltrommel mit Kabel aus Spezialgummi für den Betrieb in Industrie, Baugewerbe und Handwerk.

Kennzeichen Kabeltrommel:

- Kompakter Wickelkörper
- Unzerbrechlich, Säure- und ölbeständig, witterungs- und mikrobenbeständig
- 3 spritzwassergeschützte Schutzkontaktsteckdosen 16 A/250V mit selbstschließenden Klappdeckel
- Sicherheit durch Therm-Überlastschutz nach VDE 0620
- Temperaturbereich: 20°C bis +55°C
- VDE-geprüft und zugelassen



PERSONENSCHUTZSCHALTER

82.00200

Mobiler Schutz vor Elektrounfällen auf der Baustelle.

Bei jedem Einschaltvorgang und während des Betriebes findet vollautomatisch die Überprüfung der korrekten Anschlussbedingungen statt. Inkl. optischer Fehlermeldung.

Sicherheitsleitung IP44, 16A 250V~ 30mA mit montiertem Vollgummistecker+Kupplung



DREHSTROM-PRÜFSTECKER 400V / 16 A 5polig

82.00122

Zum Prüfen und Messen des richtigen Anschlusses von Steckdosen, Verlängerungen, Stromverteilern etc.

- Anschluss- und Drehfeld Prüfgerät
- 16 Ampere / 400 V, 5polig, 6 H Kraftstrom
- Kontrolllampen sind sehr hell und auch bei schlechten Lichtverhältnissen einwandfrei zu erkennen
- Schutzklasse IP 44 geeignet für Gewerbe / Baustelle

SPEZIALTELLER FÜR EINSCHEIBENMASCHINEN



SCHLEIFBÜRSTE 400mm

19.15305

Zur Reinigung von stark verschmutzten Industrieböden.
Nylonfaser mit eingearbeiteten Schleifpartikeln.



SCHRUBBÜRSTE WEISS HART 400mm

19.15310

Universelle Reinigungsbürste für Ladengeschäfte, Eingangsbereiche etc.
Für Fliesen und Kunststoffbeläge. Polypropylenfasern 0,7mm.



POLIERBÜRSTE BRAUN (UNION) 400mm

19.15330

Zum Polieren von Wachsen, Emulsionen usw. sowie zum Aufbringen des Glanzes.
Zur Reinigung von Kunststoffbelägen und zum Absäuern von Fliesen. Naturborste.



FLÜSSIGKEITSTANK FÜR EINSCHEIBENMASCHINEN

53.80120

Für Einscheibenmaschine RO-1800 und RO-2200.

Wird auf der Deichsel der Maschine montiert, zum Aufbringen von Reinigungsmittel
oder Emulsion während des Arbeitens.

Bis zu 12 Liter Fassungsvermögen.



PARKETTSCHEIFMASCHINEN

PARKETTSCHEIFMASCHINE WOODY "JUNIOR"

24.70100

Professionelle Parkettschleifmaschine mit Vertikalschliff – das Original!

Hohe Motorleistung und Drehmoment, notwendiges Gewicht, randnahes Schleifen und staubfreie Arbeit zeichnen die Parkettschleifmaschine WOODY aus.

Diese Eigenschaften der WOODY ermöglichen es den Dielen- oder Parkettboden vom Grobschliff bis zum Feinschliff mit nur einer Maschine zu schleifen oder zu bürsten (strukturieren).

- Für Grobschliff bis Feinschliff mit nur einer Maschine
- Für Mehrschicht- und Massivparkett
- Erhebliche Zeitersparnis durch weniger Schleifarbeiten im Randbereich
- Staubfrei für Ihre Gesundheit und zur Freude Ihres Auftraggebers
- Ersetzt die Bandschleifmaschine für den Grobschliff und eine Mehrscheibenmaschine für den Feinschliff

Technische Daten:

Motorleistung: 2200 Watt, 230 Volt
Schleifteller Ø: 3 x 140 mm
Drehzahl der Schleifteller: 680 U/min
Arbeitsbreite: 450 mm
Gewicht der Maschine: 52kg
Arbeitsgewicht: 85 kg

Im Lieferumfang enthalten:

- 6 Treibteller Ø 140mm für Klettschleifscheiben
- Padtreibteller (Einsatz als Einscheibenmaschine)
- Staub-Absaugvorrichtung für Industriesauger mit Saugschlauch und Muffen
- Transporträder
- Kugelrollen



RANDSCHLEIFMASCHINE "NOVA"

24.80000

Leichte und leistungsstarke Parkett-Randschleifmaschine.

- Leicht und wendig
- Hohe Schleif- und Arbeitsgeschwindigkeit
- Effiziente Staubabsaugung
- Leicht austauschbarer Schleifvorsatz

Technische Daten

Spannung: 230 V / 50 Hz
Leistungsaufnahme: 1150 W
Gewicht: 7,9 kg
Drehzahl: 3.200 min⁻¹
Schleifteller: Ø 150 mm
Schleifvorsatz: 130 mm



LANGER SCHLEIFVORSATZ

24.80002

Leicht austauschbarer Schleifvorsatz zum Einsatz der Randschleifmaschine Nova unter Heizkörpern.

Länge 330 mm

PARKETTSCHEIFMASCHINEN



DIAMANTSCHEIBEN Ø 140mm

Für den Grobschliff mit der Parkettschleifmaschine Woody.
Entwickelt zur Entfernung von allen Arten von Lacken und Ölen,
auch bei schmierenden Oberflächen (z.B.: Ochsenblut)

KG 18
KG 40
KG 60
KG 100

53.16142
53.16146
53.16156
53.16166



KLETTSCHEIFSCHEIBEN KERAMIK Ø 140mm

Entwickelt speziell für den Grobschliff mit der Parkettschleifmaschine Woody.
Hochwertige Qualität für den Profi. Pack à 30 Stück.

KG 40
KG 50
KG 60

53.16040
53.16050
53.16060



WOLFRAMCARBIDSPLITTSCHLEIFSCHEIBEN Ø 140mm

Für den Grobschliff mit der Parkettschleifmaschine WOODY bei sehr harten oder
schmierenden Oberflächen und stark verzahnten Parkettböden. Pack à 3 Stück.

- Kostenersparnis durch hohe Standzeit
- Zeitersparnis durch sehr effektives Schleifen

KG 36
KG 60

53.16100
53.16110



KLETTSCHEIFSCHEIBEN ZIRKON Ø 140mm

für Parkettschleifmaschine Woody. Zirkonkorundkörper und Vollkunstharzbindung.
Hochwertige Qualität für den Profi. Pack à 30 Stück.

KG 24
KG 36
KG 40
KG 60
KG 80
KG 100

53.14024
53.14036
53.14040
53.14060
53.14080
53.14100



KLETTSCHEIFSCHEIBEN EDELKORUND Ø 140mm

Für den Feinschliff mit der Parkettschleifmaschine Woody.
Hochwertige Qualität für den Profi. Pack à 30 Stück.

KG 60
KG 80
KG 100

53.13060
53.13080
53.13100



SUPERFINISHING PAD Ø 140mm

Für den letzten Schliff und Finish mit perfektem Ergebnis auf allen Holz- und
Parkettböden mit der Parkettschleifmaschine WOODY. Pack à 30 Stück.

KG 60
KG 80
KG 100
KG 120

53.15060
53.15080
53.15100
53.15120



HOLZ-STRUKTURIERBÜRSTEN Ø 140mm

Zur Strukturierung der Oberfläche.

Stahlbürsten

Nylonbürsten KG 36
Nylonbürsten KG 46
Nylonbürsten KG 70
Nylonbürsten KG 120

24.70205

24.70210
24.70220
24.70230
24.70240



PARKETTSCHEIFMASCHINEN



ABSAUGMANSCHETTE 115mm FÜR WOODY

53.10605

Für den Einsatz mit dem Schleifaggregat.

ABSAUGMANSCHETTE 90mm FÜR WOODY

53.10610

Für den Einsatz mit dem Padtreibsteller.

ABSAUGMANSCHETTE MIT STÜTZRING FÜR WOODY

53.10621

Für den Einsatz mit den Holz-Strukturierbürsten.



PADTREIBTELLER Ø 430mm FÜR WOODY

24.70120



SCHLEIFTELLER Ø 140mm FÜR WOODY

53.00300

Mit Klettbelag



ZWISCHENSCHLEIBEN FÜR SCHLEIFTELLER Ø 140mm

53.00315

Flexible Unterlage zum Schutz der Schleifteller.
Pack á 15 Stück.



TURBO FIBERPAD

Ø 406mm für Einscheibenmaschinen
Ø 150mm mit Klett für Randschleifmaschinen

19.15560
19.15570

Das einzigartige Fiberpad wurde für den Endschliff von Parkettböden und die Tiefenreinigung verschiedener Oberflächen wie Holz und Stein entwickelt.

Für den Feinschliff von Parkettböden ersetzt das Fiberpad die klassischen Schleifscheiben Korn 80 und 100.

Dank der offenen Faserstruktur bietet das Fiberpad eine sehr hohe Schleifleistung und hervorragende Staubabsaugung und sorgt zugleich für eine kratzfreies Finish.

PARKETTSCHEIFMASCHINEN



PARKETTSCHEIFMASCHINE RO-800SA

19.16550

Die Parkettschleifmaschine RO-800SA ist eine universelle Bodenschleifmaschine zum richtungsfreien Schleifen von Holz- und Parkettböden vom Grobschliff bis zum Feinschliff mit dem mitgelieferten 4-Scheiben Schleifaggregat.

Durch den Standard-Aufnahmeflansch und die flexible Staub-Absaugmanschette können alle ROLL Teller wie Schleifteller oder Diamantrotierteller zur Untergrundvorbereitung, sowie Padtreibteller zum Reinigen, Ölen oder Polieren eingesetzt werden.

Bei Bedarf können mehrere Zusatzgewichte für mehr Anpressdruck montiert werden.

Einfacher Transport mit dem höhenverstellbaren Transportgestell mit großen Rädern und den vorderen Tragegriff.

Dies macht die Parkettschleifmaschine RO-800SA zu einer universellen Bodenschleifmaschine für alle Untergründe.

- Grobschliff bis Feinschliff auf Holz- und Parkettböden mit nur einer Maschine
- Untergrundvorbereitung mit ROLL Schleiftellern
- Staubfrei mit der Staub-Absaugmanschette bei Anschluss an einen Bausauger
- Einfacher Transport mit großen Transporträdern
- Zusatzgewichte für mehr Anpressdruck

Technische Daten:

Motorleistung: 2100 Watt, 230 Volt, 50Hz

Abtriebs Drehzahl: 140 U/min

Arbeitsbreite: 400 mm

Gewicht der Maschine: 50 kg

Drehzahl vom Schleifaggregat: 800 U/min

Schleifteller Ø: 4 x 140 mm

Gewicht vom Schleifaggregat: 7 kg

Arbeitsgewicht: 57 kg

Im Lieferumfang enthalten:

- 4 Schleifteller Ø 140mm für Klettschleifscheiben
- 4 Zwischenscheiben Ø 140mm
- Staub-Absaugmanschette
- Höhenverstellbares Transportgestell



ZUSATZGEWICHT FÜR PARKETTSCHEIFMASCHINE RO-800SA

53.50010

Gewicht: 7 kg
Inklusive Montageschrauben

ZUSATZGEWICHT FÜR PARKETTSCHEIFMASCHINE RO-800SA

53.50015

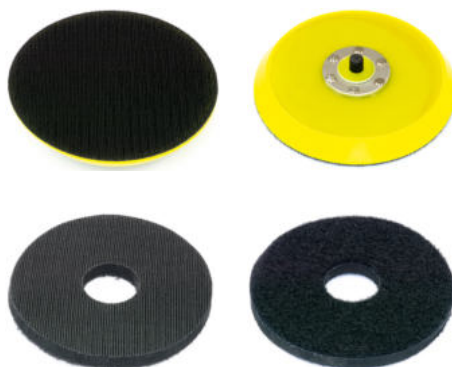
Gewicht: 7 kg
Ohne Montageschrauben



ABSAUGMANSCHETTE FÜR RO-800SA

53.50020

Textilmanschette mit Bürstenleiste zum staubarmen Schleifen von Fußböden.



SCHLEIFTELLERSET Ø 140mm FÜR RO-800SA

00.00000

Mit Klettbelag
Set à 4 Stück

ZWISCHENSCHLEIBE Ø 140mm FÜR RO-800SA

00.00000

Flexible und weiche Zwischenscheibe für die Parkettschleifmaschine RO-800SA



STAUBSAUGER



BAUSAUGER 2400, LONGOPAC, FILTERKLASSE H

19.16950

Leistungsstarker Industriesauger, 2-motorig, mit Filterklasse H, inkl. Filterabreinigungssystem, inkl. Zubehör.

Der Bausauger 2400 verfügt über zwei einzeln zuschaltbare 1200 Watt Saugmotoren in einem robusten Metallgehäuse.

Longopac Ausführung: Die Staubentsorgung über das Longopac System im 20 Meter langen Endlosschlauch bietet viele Vorteile gegenüber konventioneller Entsorgung im Kessel:

- Staubfrei da der Staub direkt im Schlauch verschlossen wird
- Schneller Wechsel reduziert den Stillstand der Maschine
- Höhere Kapazität des Saugers

Ein Unterdruckanzeiger erlaubt die kontinuierliche Kontrolle des einwandfreien Betriebs und der möglichen Filterbelegung.

Der Bausauger verfügt über einen Primären PTFE Filter mit 3,2m² Filterfläche und zwei HEPA Filter der Filterklasse H. Mit effektivem Filterreinigungssystem über das „Jet Pulse System“, d.h. mittels Unterdruck und Druckluftimpuls wird der Filter effektiv gereinigt und garantiert so eine lange Standzeit des Filters und eine gleichbleibende Saugleistung.

Technische Daten:

Leistung: 2400 W (2x1200 W), 230V 50Hz
Luftmenge: 528 m³/h
Saugleistung max.: 345 mbar
Schallpegel: 70 dB(a)
Gewicht: 50 kg
Abmessungen: 65x57,5x126 cm
Filterklasse: 2 Hepa-Filter H13

Zubehör (inkl.): Saugschlauch 50mm Nennweite, Länge: 5m, Saugrohre, Bodensaugdüse

VORFILTER FÜR BAUSAUGER 2400

19.16955

Text

H-FILTER FÜR BAUSAUGER 2400

19.16956

Filterklasse H

BAUSAUGER 2300

19.15206

Leistungsstarker und dennoch leiser Industriesauger, 2-motorig, mit Filterklasse M, inkl. Filterabreinigungssystem, inkl. Zubehör.

Der Bausauger 2300 verfügt über zwei einzeln zuschaltbare 1150 Watt Bypass-Saugmotoren in einem robusten Metallgehäuse, isoliert zur Reduzierung der Lautstärke. Zwei an den Seiten platzierte Griffe ermöglichen ein leichtes Anheben des Motorkopfes.

Der Bausauger verfügt über einen Sternfilter mit 2m² Filterfläche und Teflonbeschichtung. Durch die außen liegende Filterrüttlung kann der Filter vertikal bewegt und so gereinigt werden um eine lange Standzeit des Filters und eine gleichbleibende Saugleistung zu garantieren.

Der fahrbare Sammelbehälter lässt sich absenken und sich so schnell und sicher entleeren. Der Sauger ist auf einem robusten Stahlrahmen, spurfreien drehbaren Rädern und Standbremse montiert.

Technische Daten:

Leistung: 2300 W (2 Motoren 230V 50Hz)
Luftmenge: 360 m³/h
Unterdruck: 25 kPa
Kesselvolumen: 45 l
Filterfläche: 20.000 cm²
Gewicht: 48kg
Abmessungen: 53 x 60 x 120cm
Filterklasse: M

Zubehör (inkl.):

Saugschlauch 50mm Nennweite Länge: 5m, Saugrohre, Bodensaugdüse

STERNFILTER FÜR BAUSAUGER 2300

19.15207

Filterklasse M mit Teflonbeschichtung





H-FILTER SET FÜR BAUSAUGER 2300

19.15217

und Kartuschenfilter der Klasse H



H-FILTER FÜR BAUSAUGER 2300

19.15218

Ersatz-Kartuschenfilter der Klasse H für H-Filter Set für Bausauger 2300



STAUBSACK LONGOPAC

20 Meter Endlosschlauch, einzeln
20 Meter Endlosschlauch, Pack à 4 Stück

19.15123
19.15123/1



OBJEKTDÜSE MIT ROLLEN 37cm

19.15057

inkl. Bürsten- und Gummileiste
38mm Anschluss

OBJEKTDÜSE MIT ROLLEN 45cm

19.15044/1

inkl. Bürsten- und Gummileiste
38mm Anschluss

OBJEKTDÜSE MIT ROLLEN 50cm

19.15082

inkl. Bürsten- und Gummileiste
50mm Anschluss

SATZ BÜRSTENLEISTEN FÜR OBJEKTDÜSE 45cm

83.00900

SATZ GUMMILIPPEN FÜR OBJEKTDÜSE 45cm

83.00950



SAUGSCHLAUCH-SET Ø 50mm

19.15036

Zur Optimierung der Absaugung an den Sanierungsfräsen
in Verbindung mit 2-motorigem Bausauger.

Länge: 5 Meter, mit Anschlussmuffen



KONUSADAPTER

86.00059

für den Anschluss unterschiedlicher Saugmuffen
Anschluss mit 4 konischen Stufen: 27 mm, 32 mm, 35 mm, 37 mm



REDUZIERMUFFE 52,2mm - 38,2mm

86.00059

Zum Anschluss des Standard 38 mm Saugrohres an den 50mm Schlauch



Y-VERBINDUNGSSET FÜR 38mm SCHLAUCH

86.00059

inkl. Muffe und Schlauch.
Zum Anschluss von zwei Bausaugern an die Maschine oder Vorabscheider.

STAUBSAUGER



BAUSAUGER 1450MF

19.15131

Professionelles Gerät für den industriellen Einsatz. Der Multifilter verbessert die Luftfiltration und hält auch schwierige Stäube (Zement, Gips, Rußpartikel etc.) zurück. Mit Edelstahlbehälter und gummierten Laufrollen.

NEU: Mit zusätzlichem Motorschutzfilter

- sehr kompakt
- extrem leistungsstark
- Zusatzsteckdose mit Einschaltautomatik

Technische Daten:

Leistung: 1450 W (230V 50Hz)
Luftmenge: 245 m³/h
Unterdruck: 40 kPa
Kesselvolumen: 30 l
Gewicht: 13,3 kg
Abmessungen: 45x45x76 cm
Filterklasse: M

Zubehör (inkl.):

Saugschlauch 38 mm Nennweite, Länge: 5 m, Saugdüse und Saugrohre



MULTIFILTER FÜR BAUSAUGER 1450MF

79.40000

Filterklasse M

KARTUSCHENFILTER FÜR BAUSAUGER 1450MF

79.40005

Motorschutzfilter im Saugerkopf

VLIESBEUTEL FÜR BAUSAUGER 1450MF

19.15134

Pack à 10 Stück

ADAPTER FÜR VLIESBEUTEL FÜR BAUSAUGER 1450MF

79.40027

BAUSAUGER 1350

19.16850

Leistungsstarker und robuster Nass- und Trockensauger mit großem Fassungsvermögen und hoher Absaugleistung. Zugelassen für Stäube der Klasse M von mittlerer Gefährlichkeit wie Harthölzern, mineralischen Stäuben und Lacken.

Das automatische Filterreinigungssystem reinigt den Hauptfilter durch eine Luftstromumkehr und sorgt so für eine konstante Saugleistung.

- sehr kompakt und robust
- Automatisches Filterreinigungssystem (Filterrüttler)
- Zusatzsteckdose mit Einschaltautomatik zum Anschluss von Elektrowerkzeugen bis 2400 Watt Leistung

Technische Daten:

Leistung: 1350 W (230V 50Hz)
Luftmenge: 275 m³/h
Unterdruck: 25 kPa
Kesselvolumen: 26 l
Gewicht: 21,0 kg
Abmessungen: 62x38x54 cm
Filterklasse: M

Zubehör (inkl.):

Saugschlauch 38 mm Nennweite, Länge: 5 m, Saugdüse und Saugrohre

**GEFÖRDERT
VON BG BAU**



FLACHFILTER PTFE BESCHICHTET FÜR BAUSAUGER 1350

79.70015

Hauptfilter mit PTFE Beschichtung und Filterklasse M.

Durch die Teflon-Beschichtung lässt sich der Filter besser abreinigen und setzt sich nicht so schnell zu.

ADAPTER FÜR WERKZEUGKASTEN FÜR BAUSAUGER 1450MF

79.70030

Über den Adapter können handelsübliche Systemer auf dem Bausauger montiert werden.





ROLL STAUB-VORABSCHIEDER

19.15032

Maximieren Sie die Effizienz Ihres Industriesaugers!

Der ROLL Vorabscheider filtert bis zu 99% der in der angesaugten Luft enthaltenen Schmutz- und Staubpartikel sodass nur ca. 1% sich im Filter des Saugers absetzen können. Somit wird die Haltbarkeit des Filters und des Staubsaugers erheblich verlängert. Leicht in der Handhabung, effektiv im Ergebnis.

- schützt den Staubsaugerfilter
- garantiert konstante Saugleistung
- 5-Lenkrollen-Konstruktion verhindert kippen des Vorabscheiders
- Stahlbehälter mit Innenbeschichtung

Lieferung inkl. Zyklon, 45l Stahlbehälter, fahrbarem Untersatz, Muffen, Schlauch und Auffang sack.

AUFFANGSACK STAUB-VORABSCHIEDER

80.10055

Pack à 10 Stück.
Aus LDPE, echte 140my. 610x800 mm.

ERSATZTONNE 45L

80.10040

Ideal bei größerem Staubvolumen.

ROLL STAUB-VORABSCHIEDER - ANTISTATIC

19.15034

Antistatische Ausführung. Mit antistatischem Zyklon, antistatischen Saugschläuchen 1x2m und 1x8m, Fahrgestell mit Antistatikband und 10 Auffangsäcken.



ROLL STAUB-VORABSCHIEDER

19.15033

Longopac Ausführung des populären ROLL Staub-Vorabscheiders.

Konzipiert für die Aufnahme von großen Mengen Schleif- und Fräsgut.

Die Staubentsorgung über das Longopac System im 20 Meter langen Endlosschlauch bietet viele Vorteile gegenüber konventioneller Entsorgung im Kessel:

- Staubfrei da der Staub direkt im Schlauch verschlossen wird
- Schneller Wechsel reduziert den Stillstand der Maschine
- Höhere Kapazität des Saugers

Lieferung inkl. Zyklon, fahrbarem Untersatz, Muffen, Schlauch und 20 m Endlossack.



STAUBSAUGER



**GEFÖRDERT
VON BG BAU**

LUFTREINIGER 1800

19.15235

Der Luftreiniger erzeugt Unterdruck in dem zu sanierendem Raum und saugt die Staubpartikel in der Luft ein, somit wird ein staubarmes Sanieren gewährleistet.

Es kann sich kein Staub mehr in den Nebenräumen ausbreiten und reduziert somit die Reinigungsarbeiten nach der Sanierung.

Die Verwendung eines Luftreiniger 1800 steht für professionelles Auftreten und einen Mehrwert bei ihrem Kunden.

Der Luftreiniger 1800 lässt sich schnell und einfach ohne großen Aufwand aufstellen. Der Luftreiniger 1800 verfügt über eine zwei Filtertechnik mit einem Vorfilter G4 und einem HEPA Filter.

Solide, robuste Qualität für den Bau!

NEU: Inklusive 3m Abluftschlauch

Besondere Merkmale:

- kompakt und leistungsstark
- filtert bis zu 99,995% aus der Raumluft
- maximale Luftleistung 1800 m³/h
- regelbarer Lüftermotor
- leiser Betrieb
- ergonomischer Tragegriff
- empfohlen und gefördert von der BG BAU

Technische Daten:

Arbeitsleistung: 420 Watt, 230 Volt

Luftvolumen: 1800 m³/h

Fläche Vorfilter: 0,5 m²

Fläche Mikrofilter: 5,0 m²

Filterklasse: M (H optional erhältlich)

Auslass Ø: 300 mm

Einlass Ø: 165 mm

Abmessungen: 40 x 40 x 40 cm

Gewicht: 20 kg



MIKROFILTER "H" FÜR LUFTREINIGER 1800

79.00200

5,0 m² Filterfläche

VORFILTER "G4" FÜR LUFTREINIGER 1800

79.00201

5,0 m² Filterfläche

FLEXIBLER PVC SPIRALSCHLAUCH Ø 254mm, 5m

79.00210

für Luftreiniger

ABLUFTSCHLAUCH Ø 175mm, 3m

79.00215

für Luftreiniger



SCHABER UND SCHLEIFSTEINE



FUSSBODENSCHABER MIT TELESKOPSTIEL

19.15032

Inklusive Teleskopstiel in stabiler Ausführung.
Länge von 97–175cm, Klingebreite 210mm.
Leichte Schrägstellung der Klinge für effektiven Einsatz!

ERSATZKLINGEN FÜR FUSSBODENSCHABER

15.12657

210mm, Pack à 10 Stück



SCHABER ALLWAY LANG 500mm

15.12645

Klingebreite 100 mm.
Eine einzige Umdrehung am Schaberkopf genügt,
um die Klinge sicher zu arretieren oder zu lösen.



SCHABER ALLWAY

15.12650

Klingebreite 100 mm.

SCHABER 250mm

15.12641

Klingebreite 100 mm. Gesamtlänge 310 mm.
Schaber für den universellen Einsatz.
Mit Hammerschlag-Ende.



SCHABERKLINGEN 100mm

15.12600

Pack à 100 Stück

STOSSPACHTEL 80mm

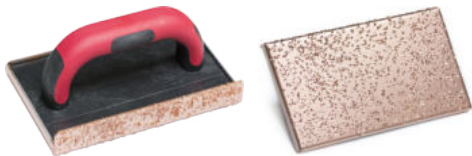
15.13328

Extrem starkes Blatt mit breiter Fase und Hammerschlag-Ende.

ABSTOSSPACHTEL 70mm

15.13330

Angeschliffenes Blatt.



RANDSCHLEIFKLOTZ 200mm

mit Wolframcarbidbeschichtung und seitlicher Kantung für effektives Arbeiten im Randbereich.
Größe 195x125x25 mm.

KG 24
KG 36

19.13485
19.13486



SCHLEIFBLITZ 200mm

Schleiffläche aus Siliziumcarbid mit Löchern, dadurch besonders aggressiv.
Größe 200x100x35 mm

KG 24
KG 36

19.13482
19.13481

LINOLEUM- UND PVC-VERLEGEWERKZEUG



LINO-STREIFENSCHNEIDER VARIO 110

15.12421

Vielseitiges Profiwerkzeug zur Verlegung von Linoleum, PVC, Gummibelägen und Vinyl (Designbelag). Zum Schneiden von Streifen von 0 bis 110mm und zum Abnehmen der Produktionskanten (Kantenschneider). Stufenlos einstellbar! Mit ergonomischer Grifführung.

Mit dem einzigartigen ROLL-3-Klingensystem durch die 3 Grad leichte Schrägstellung der 3 Spezialklingen ist ein besonders leichtes Schneiden gewährleistet – Klinge 1 schneidet vor, Klinge 2 schneidet gegen, Klinge 3 schneidet durch.

Umrüstbar auf Verlängerungsschiene bis 355 mm!

LINO-STREIFENSCHNEIDER VARIO 355

15.12425

Vgl. Vario 110. Zum Schneiden von Streifen von 0 bis 355 mm.

SCHNEIDESCHIENE 110MM

15.12428

für Streifenschneider Vario, für Streifen bis 110 mm Breite. Arbeitet auch mit dem ROLL-3-Klingensystem.

SCHNEIDESCHIENE 355MM

15.12428

für Streifenschneider Vario, für Streifen bis 355 mm Breite. Arbeitet auch mit dem ROLL-3-Klingensystem.

ERSATZKLINGEN FÜR STREIFENSCHNEIDER VARIO

15.12423

für Streifenschneider Vario 110 und 355.
Pack à 20 Klingen, 3teilig.

KANTENSCHNEIDER ROLLINO 12mm

15.12434

Durch die spezielle Klingenpositionierung ist deutlich weniger Kraftaufwand erforderlich. Mit ergonomischer Griffform. Klingenwechsel und Klingenjustierung ist einfach und schnell.

KANTENSCHNEIDER ROLLINO 22mm

15.12436

Für den breiteren Schnitt von 22 mm. Durch die spezielle Klingenpositionierung ebenfalls mit wenig Kraftaufwand.

ERSATZKLINGEN FÜR KANTENSCHNEIDER ROLLINO

15.12435

Für Kantenschneider 15.12434 und 15.12436.
Pack à 10 Stück

KANTEN-FASENTRIMMER MIT HANDGRIFF

15.12448

Zum säubern und anfasen der Bruchkante bei der Verlegung von Vinyl-Designbelag Planken oder Fliesen. Das stellt sicher, dass die Planken passgenau zusammengesetzt werden.

Mit ergonomischer Griffform und drehbarer Klinge.
Klingenwechsel ohne Werkzeug.

LEISTER FUGENHOBEL GROOVY

16.13940

Zur Fugenvorbereitung ohne Fräse. Garantiert einen sauberen Abschluss zur maschinell gefrästen Fuge bis zur Wand.

Inklusive Fugenklinge 3,5 mm.
Mit Rollenführung und verstellbarer Fugentiefe.

FUGENKLINGE FÜR LEISTER FUGENHOBEL GROOVY

3,5 mm
2,5 mm

16.13941
16.13942

FUGENHOBEL EASY

16.13946

Zum Aushobeln der Schweißfuge vor dem Verschweißen elastischer Bodenbeläge. Ergonomisch, schnell und exakt in der Anwendung mit seitlichen Stützrollen, Führungsnase vorne und Führungsrolle hinten. In der Tiefe verstellbare Fugenklinge 3,5mm vorne und hinten für den perfekten Schnitt bis zur Wand.

FUGENKLINGE FÜR FUGENHOBEL EASY

3,5 mm vorne
2,5 mm hinten

16.13947
16.13948



LINOLEUM- UND PVC-VERLEGEWERKZEUG



BODENBELAGSANREISSER

16.14060

Kombianreißer. Auch als kurzer Gegenanreißer für Sockelelemente einsetzbar.
Inkl. Spitzklinge und Anreißstift.

SPITZKLINGE FÜR BODENBELAGSANREISSER

16.14061

Pack à 5 Stück

ANREISSSTIFT FÜR BODENBELAGSANREISSER

16.14062

Pack à 10 Stück



HÖHENANREISSER

16.14051

Zum Anzeichnen einer fixen Höhe, z. B. für Sockelleisten.
Für Höhen von 10 bis 150mm.
Stabile Stahlausführung.
Inklusive Zimmermannsbleistift.
In praktischer Kunststoffbox.



ANREISSER 385mm

16.14067

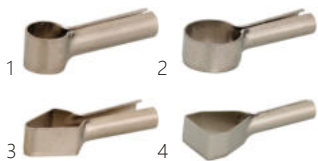
mit Anreißstift (Wandschmiege)



ECKENSCHNEIDER

16.13984

Auswechselbare Spezialklingen ermöglichen individuelles Arbeiten
z.B. Ausfugen, Abstoßen in Ecken, Wölbungen, Wandarbeiten.
(Griff ohne Klinge)



Ersatzklinge Nr. 1, Pack à 2 Stück
Ersatzklinge Nr. 2, Pack à 2 Stück
Ersatzklinge Nr. 3, Pack à 2 Stück
Ersatzklinge Nr. 4, Pack à 2 Stück

16.13988
16.13986
16.13987
16.13985



FUGENHOBEL

16.13950

Mit 5 Klingen im Griff

ERSATZKLINGEN FÜR FUGENHOBEL

16.13960

Pack à 10 Stück



FUGENHOBEL FÜR SICHERHEITSBELÄGE

16.13981

ERSATZKLINGE FÜR FUGENHOBEL FÜR SICHERHEITSBELÄGE

16.13982



FUGENZIEHER FÜR GUMMI UND PVC

16.13970

mit U-Klinge

ERSATZKLINGEN U-FORM FÜR FUGENZIEHER

16.13980

Pack à 10 Stück



DREIKANTSCHABER AUS HARTMETALL

16.13968

Fugenzieher für Sicherheitsbeläge. Inkl. Dreikantklinge.

ERSATZKLINGE FÜR DREIKANTSCHABER

16.13969

LINOLEUM- UND PVC-VERLEGEWERKZEUG



LINOCUTTER ROLLINO

15.12639

Nahtschneider für Linoleum, PVC, CV, Gummi und Vinyl (Designbelag).

Bei der Verlegung ist der Linocutter ein Musthave. Die einzelnen Belagsbahnen werden dabei überlappend verlegt und mittels Linocutter passgenau zueinander zugeschnitten.

Vorteile:

- schonend zum Bodenbelag: die stabile und kugelgelagerte Grundplatte wird reibungsarm über den Bodenbelag geführt – besonders wichtig bei PU-beschichteten Belägen
- um ein vielfaches leichteres Anritzen durch die leichte Schrägstellung der Klingen
- stufenlose Schnittbreiten- und Schnitttiefeinstellung
- leichtere Führung entlang der Materialbahn durch die Aussparung in der Grundplatte
- der Linocutter ROLLino arbeitet mit handelsüblichen Klingen
- neben Trapezklingen können auch Hakenklingen eingesetzt werden: besonderer Vorteil: dünne Beläge können so in einem Arbeitsschritt komplett durchgeschnitten werden (das Anritzen vorab entfällt)
- Einfacher Klingenwechsel ohne Werkzeug

FUGENFRÄSE EASY 5000

16.13670

Zum Fräsen von allen Kunststoffbelägen, Linoleum und Gummi. Besonders handliche Fugenfräse, folgt mühelos allen Bodenunebenheiten und garantiert so ein professionelles Ergebnis. Antrieb über Getriebe wodurch gleich bleibende Drehzahl gewährleistet wird.

Mit stufenloser Frästiefeinstellung, sowie verstellbarem Seitenrad für Sicherheitsnoppenbeläge.

Lieferung im Metallkoffer, inkl. Hartmetallfräsblatt und Spänesack mit Haltestange. Für spänefreies Arbeiten empfehlen wir den Anschluss eines Staubsaugers.

Technische Daten:

Motorleistung: 830 Watt, 230 Volt
Drehzahl: 5000 U/min
Gewicht: 4,5 kg
Fräsblatt: Hartmetall, Ø 130mm, 12 Zähne
Frästiefe: 0-5,0 mm stufenlos



HARTMETALLBLATT FÜR FUGENFRÄSE EASY 5000

16.13680

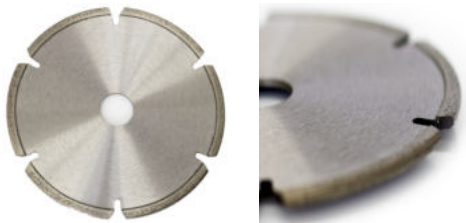
130 x 3,2 mm, 12 Zähne



DIAMANTBLATT FÜR FUGENFRÄSE EASY 5000

16.13690

130 x 3,3 mm, für Sicherheitsbeläge



LINOLEUM- UND PVC-VERLEGEWERKZEUG



LEISTER SCHWEISSAUTOMAT UNIFLOOR 500

16.13891

Der praktische Leister-Boden-Schweissautomat UNIFLOOR 500 ist eine Weiterentwicklung der weltweit bewährten UNIFLOOR-Generationen E/S.

Er eignet sich zum Verschweissen der Fugen in elastischen Bodenbelägen aus Kunststoff wie PVC, CV, PUR, antistatischen ESD-Böden sowie zum Verschliessen der Fugen in Naturbelägen aus Linoleum und Kautschuk. Aufgrund seines durchdachten Designs und dem von Leister entwickelten Automatic Nozzle Positioning (ANP) lässt sich das Heissluftgebläse des UNIFLOOR 500 per Druck auf den Startknopf automatisch ein- und auszuschwenken.

Technische Daten:

Leistung: 2300 W, 230 V, 50/60Hz
Temperatur: 100-560° C stufenlos
Luftmengenbereich: 45-100 %
Geschwindigkeit: 0,7-7,5 m/min
Düsenöffnung [mm]: schmal, 1,6
Abmessungen (LxBxH): 562 x 289 x 440mm
Gewicht: 15,5 kg



SCHWEISSMOBIL

16.13795

Professionelles Handwerkzeug mit Automat-Charakter!

Zum Verschweißen von Linoleum, PVC und Gummi. Für kurze Schweißnähte als auch größere Objekte. Durch die Klettflasche lassen sich alle handelsüblichen Handschweißgeräte (Leister Triac, Forsthoff, Steinel) schnell ein- und aushängen.

Durch die Führungsrollen vorne und hinten am Wagen wird eine stabile Lage erreicht, sodass das System mühelos in der Schweißnaht geführt werden kann. Der Arbeitswinkel lässt sich individuell einstellen.

Zum Abkühlen schwenkt man das Gerät im Schweißmobil nach hinten weg. (Lieferung ohne Handschweißgerät)



LEISTER HEISSLUFTSCHWEISSGERÄT TRIAC ST

16.13795

Der Nachfolger des legendären Leister Triac S zeichnet sich wie sein Vorgänger durch Handlichkeit, Zuverlässigkeit und Vielseitigkeit aus.

Zum Verschweißen von PVC, Gummi, Polyolefin und Linoleum. Ideal für den Einsatz im Schweißmobil 16.13795. Lieferung inkl. Runddüse 16.13830, im Gerätekofter.

Technische Daten:

Leistung: 1600 Watt, 220 Volt
Temperatur: 40-700 °C, stufenlos regelbar



LEISTER HEISSLUFTSCHWEISSGERÄT TRIAC AT

16.13795

Der neue TRIAC AT ist ein intelligentes, robustes Heissluft-Gerät zum Schweißen und Schrumpfen von Kunststoff. Mit großem digitalem Display, der bewährten «eDrive»-Bedieneinheit.

Weitere Vorteile:

- die eingestellte Temperatur pendelt sich automatisch ein, Spannungsschwankungen werden ausgeglichen
- die Thermosonde vor dem Heizelement garantiert präzise Temperatur
- die Luftmenge kann unabhängig von der Temperatur verstellt werden

Lieferung inkl. Runddüse 16.13830, im Gerätekofter.

Technische Daten:

Leistung: 1600 Watt, 220 Volt
Temperatur: 40-700°C, stufenlos regelbar
Luftmenge: 120-240 l/min



LEISTER MINIFLOOR - FAHREINHEIT

16.13795

Einziger Schweißautomat der die Möglichkeit bietet auf einfachste Weise ein Heissluft Handgerät z.B. Triac ST oder Triac AT anzuschliessen. Die Handgeräte werden mittels einem Schnell-Klemmverschluss montiert und demontiert. Der Einsatz lohnt sich ab Schweißnahtlängen von 1,2m. Randabfahrendes Schweißen ermöglicht nur noch einen Übergang entlang der Schweißnaht das spart Zeit. Der minimale Wandabstand von nur 51mm sorgt für problemloses Verschweissen von gängigen Hohlkehlen. Mit 6,6kg inkl. Triac AT mit Düsen ist der Minifloor ein Leichtgewicht und problemlos transportierbar. Perfekte Spurtreue dank Doppel-Achse-Antrieb.

Technische Daten:

Leistung Fahrenheit: 15 Watt, 230 V, 50/60 Hz
Geschwindigkeit: 0,5-5,0 m/min
Abmessungen Fahrenheit (LxBxH): 310 x 225 x 245 mm
Gewicht Fahrenheit: 5,3 kg

LINOLEUM- UND PVC-VERLEGEWERKZEUG



SCHWEISSKOFFER MIT LEISTER TRIAC ST UND ZUBEHÖR

16.13797

Koffer mit umfangreichem Zubehör für Heißverschweißungen:

- Leister Heißluftschweißgerät Triac ST (16.13796)
- Fugenhobel (16.13950)
- Schnellschweißdüse (16.13860)
- Viertelmondmesser (16.14040)
- Schweißnahtschlitten (16.14050)
- Runddüse (16.13830)
- Diamant-Schleifblock 150x60 mm (16.13865)

SCHWEISSKOFFER MIT LEISTER TRIAC AT UND ZUBEHÖR

16.13798

Vgl. 16.13797 jedoch mit Leister Heißluftschweißgerät Triac AT mit digitalem Display



RUNDDÜSE

16.13830

zur Verwendung von Spezialdüsen.
Bei Schweißgeräten von ROLL inklusive.



UNTERHEIZKÖRPERDÜSE

16.13785

Für Schweißnähte unter Heizkörpern und Treppen.
Durch die spezielle Biegung der Runddüse kann das Schweißgerät waagrecht geführt werden.
In Verbindung mit einer Schnellschweißdüse.



SCHNELLSCHWEISSDÜSE STANDARD

16.13860

5mm: für 4mm Schweißdraht
Inklusive Aufbewahrungsdose.



SCHNELLSCHWEISSDÜSE 5/2mm

16.13856

Für Schweißnähte bei glanzanfälligen Bodenbelägen und dünneren Wandbelägen.
Durch den verengten Luftkanal (2 mm) wird die Heißluft zielgerichteter in den Fräskanal geführt und bläst weniger breit über die Fuge hinweg, so dass Glanzstreifen vermieden werden.
Inklusive Aufbewahrungsdose.



SCHNELLSCHWEISSDÜSE 5/1mm

16.13855

Polyurethandüse für Schweißnähte bei glanzanfälligen Bodenbelägen und dünneren Wandbelägen. Durch den verengten Luftkanal (1mm) wird die Heißluft zielgerichteter in den Fräskanal geführt und bläst weniger breit über die Fuge hinweg, so dass Glanzstreifen vermieden werden. Inklusive Aufbewahrungsdose.



SCHWANENHALS-SCHWEISSDÜSE

16.13783

aufsteckbar auf Universal-Adapter zum Andrücken der Schweißnaht in Rundungen und Ecken.



BÜRSTE FÜR SCHWEISSDÜSEN

16.13872

Aus Messing, zur Innenreinigung von Schweißdüsen.
Maße 300x100x5 mm

LINOLEUM- UND PVC-VERLEGEWERKZEUG



MOZART ABSTOSSMESSER

16.14025

Zum schnellen und sicheren Abstoßen der Schweißschnur.
Mit integriertem Schlitten und auswechselbarer Klinge. Inkl. 1 Klinge

ERSATZKLINGEN FÜR MOZART ABSTOSSMESSER

16.14026

Pack à 5 Stück

DISTANZGABEL 0,5 FÜR MOZART ABSTOSSMESSER

16.14027

Für PVC

DISTANZGABEL 0,7 FÜR MOZART ABSTOSSMESSER

16.14028

Für Linoleum



VIERTELMONDMESSER

16.14040

zum Abstoßen der Schweißschnur, beidseitig angeschliffen.



VIERTELMONDMESSER ABGEKRÖPFT

16.14041

zum Abstoßen der Schweißschnur, einseitig angeschliffen.



LEDERETUI FÜR VIERTELMONDMESSER

16.14042



SCHWEISSNAHTSCHLITTEN

16.14050

für Viertelmondmesser



DIAMANT SCHLEIFBLOCK

16.13865

Doppelseitig KG 400 und KG 600. Schleiffläche 150x60 mm
Zum Nachschleifen von Messern, Viertelmondmessern etc., beidseitig einsetzbar.
Mit Antirutschbeschichtung.



RADIERGUMMI

16.13861

80x50x20 mm. Empfohlen zum Entfernen von Brand- und Glanzstellen, die beim Schweißen von PVC und Lino entstehen können.

Aber auch zum Schleifen, Polieren, Mattieren und Reinigen für Metalle, Farben, Holz, Keramik und Kunststoff.



HENKELLOCHEISEN

zur Reparatur von Belägen

Ø 30 mm
Ø 40 mm

15.12675
15.12676

LINOLEUM- UND PVC-VERLEGEWERKZEUG



LINOWALZE

Andrückwalze vollverzinkt

4-teilig, 50 kg, 500 mm breit
3-teilig, 34 kg, 370 mm breit

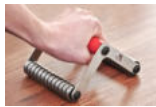
15.13620
15.13630

TRANSPORTGESTELL FÜR LINOWALZEN

Geeignet für Linowalzen 50 kg und 34 kg

15.13635

Mit elastischen Rollen



ANDRÜCKROLLE RO-26

Zum komfortablen und effektiven Andrücken der Naht bei der Verlegung von Designbelägen, Linoleum, PVC, Teppich etc.

16.14030

Durch das patentierte Konzept wird eine optimierte Kräfteverteilung und maximaler Anpressdruck erreicht, die Naht kann blasenfrei bis in den Randbereich angedrückt werden.

Andrückbreite 130mm mit insgesamt 26 Kugellagern.



ANDRÜCKROLLE MIT MASSIVEM GRIFF

Zum Andrücken der Naht bei der Verlegung von elastischen Bodenbelägen und Herunterdrücken der Nut bei Klick-Belägen.

16.14033

Mit 2 Rollen 40 mm breit.
Länge 195 mm.

ANREIBKORK

300x120x25 mm

15.13510



ANREIBHAMMER

aus einem Stück geschmiedete Ausführung mit polierter Finne

15.12840



ROSSHAARBESEN 60cm

ohne Stiel

15.14360



KUNSTHAARBESEN ARENGA 60cm

ohne Stiel

15.14361



STAHLROHRSTIEL FÜR BESEN UND RAKEL

15.14364

LINOLEUM- UND PVC-VERLEGEWERKZEUG



KALTSCHWEISSMITTEL 1 Liter

16.14100

Hochwertiges Kaltschweißmittel zur Kaltverschweißung von PVC und CV.
Wird mit Düse 1 verarbeitet, ergibt 300 – 400 m Naht.



ARBEITSGERÄT MIT DÜSE 1 (A)

16.14090

Für Kaltschweißmittel, für neue dichtgeschnittene Nähte (<1mm).
Flasche inkl. Nadeldüse zum Einfüllen von Kaltschweißmittel.



ARBEITSGERÄT MIT DÜSE 2 (C)

16.14120

Für Kaltschweißmittel, für schlecht geschnittene Nähte, Schrumpfungen und
PVC-Sockelverschweißungen (>1mm).
Flasche inkl. Rundlochdüse zum Einfüllen von Kaltschweißmittel oder Reparaturpaste.



ARBEITSGERÄT MIT DÜSE 2 (C) SPEZIAL

16.14150

Für Reparaturpaste, für PVC-Wandbeläge.
Flasche inkl. Schlitzdüse zum Einfüllen von Kaltschweißmittel oder Reparaturpaste.
Extra breite Düse.



REPARATURPASTE 1 Liter

16.14130

Wird mit Düse 2 und Düse 2 spezial verarbeitet,
ergibt bis 200 m Naht



REINIGUNGSBEHÄLTER

16.14160

mit Flüssigkeit zum Reinigen und Aufbewahren der Düsen.



PVC-PASTENENTFERNER 1 Liter

16.14170

Zum Reinigen und Mattieren von glänzenden Nähten.



KALTSCHWEISSMITTEL IN TUBEN

Hochwertiges Kaltschweißmittel zur Kaltverschweißung von PVC und CV.
50 g Tube für ca. 25 m Naht.



DÜSE 1 FÜR NEUE, DICHT E NÄHTE

16.14180

Preis je Tube

DÜSE 2 FÜR BREITE NÄHTE

16.14190

Preis je Tube

TEPPICHVERLEGEWERKZEUG



KNIESPANNER DE LUXE

13.11490

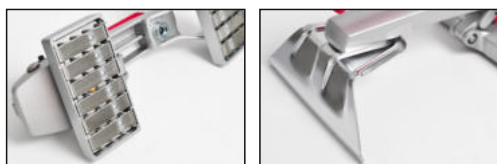
Unverzichtbares Werkzeug zum Verspannen von Teppichen auf Nagelleisten. Mit Greifereinsatz, verstellbarer Bodenplatte und Stoßpolster. Längenverstellbar.



DOPPELKOPF-NAHTSPANNER (MINISTRETCHER)

13.11630

Zum Verspannen von Teppichen, vor allem im Objektbereich. Mit 2 Spannköpfen, jeweils mit Greifereinsätzen. Lieferung inklusive zusätzlichem Zugarm für den Einsatz als rohrlöser Hebelspanner. Lieferung im Koffer.



KONFEKTIONSGERÄT 230 Volt

13.11720

Zur Konfektionierung der Teppichnahtstellen. Mit teflonbeschichteter Bodenplatte, glatt, für eine gleichmäßige Hitzeverteilung.



SUPER-GOLDEN KONFEKTIONS BAND 60g

14.11730

Für Gewebe-Teppichböden, Juterücken und synthetische Doppeltücken z.B. Axminster mit sehr groben Rücken.

Rolle à 50 m



STREIFEN-SCHNEIDER

15.12420

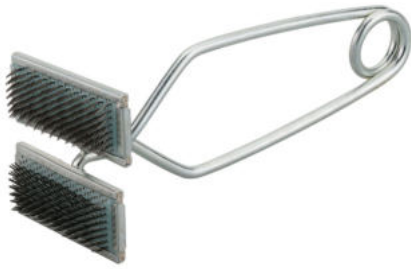
zum Schneiden von Teppichstreifen für Teppich-Sockelleisten. Verstellbar von 45 – 100 mm.

ERSATZKLINGEN FÜR STREIFEN-SCHNEIDER

15.12560

Pack à 100 Stück

TEPPICHVERLEGEWERKZEUG



NAHTKLAMMER

13.11650

Zum Zusammenklammern der Teppichkopfnähte.



KUHFUSS 250mm

15.12280



TREPPENWERKZEUG 90mm

15.12290



NAHTWALZE 127mm

15.11661

mit Sternrädchen.



FLOORBÜRSTE

15.11660

für die Nahtnachbehandlung durch Klopfbewegungen beim Konfektionieren.
Maße: 18x5x4 cm



AHLE

15.12300

Teppichahle, rund



DEISSKLAUE DE LUXE

17.14630

Das Musthave, ergänzend zum Stripperprogramm!
Ergonomische Form. Aus einer Spezial-Aluminium-Legierung.

PARKETT- UND LAMINATVERLEGEWERKZEUG



PARKETTZUGEISEN 55cm

19.15701

Schwere Ausführung, Amboss mit verstärkter Kunststoffkappe.
Mit angefasster Spitze.



PE-SCHLAGKLOTZ UNIVERSAL

19.15704

Mit 2 Führungen an der Längs- und Außenkante. 300x70 mm.



PE-SCHLAGKLOTZ 6mm

19.15705

Mit Nut 6 mm x 400 mm für Laminat.



PE-SCHLAGKLOTZ 11mm

19.15706

Mit Nut 11 mm x 400 mm für Fertigparkett.



PE-SCHLAGKLOTZ GLATT

19.15707

400 mm für schwimmende Verlegung von Laminat und Fertigparkett.



GUMMIHAMMER WEISS 800g

15.12830



GUMMIHAMMER WEISS 1000g

15.12832



SCHLOSSERHAMMER 500g

15.12870

TÜV/GS geprüft



SCHLOSSERHAMMER 300g

15.12860

TÜV/GS geprüft

PARKETT- UND LAMINATVERLEGEWERKZEUG



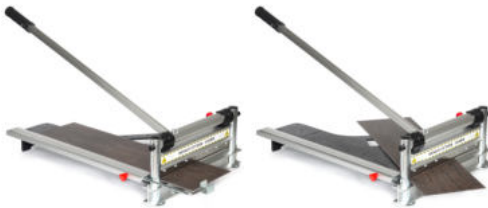
DESIGNSTANZE IS-333

24.71135

Stanze zum schneiden von LVT-Designbelägen.

- Leicht und handlich
- Mit Anschlag und Winkelskala
- Ausziehbare Platte für längere Planken
- Schneidet bis zu 16 mm Materialdicke

Einfache und leichte Variante zum Schneiden diverser Platenformate wie LVT-Beläge und Kork bis zu 16 mm Stärke.



PARKETTZIEHKLINGEN

Blatt aus gehärtetem Stahl, blank angeschliffen mit Holzheft.

40 mm
60 mm
90 mm

19.15730
19.15740
19.15750



ZIEHKLINGE MIT HANDGRIFF

19.15780

Universelles Werkzeug mit Handgriff für höhere Kraftübertragung beim abziehen auf Holzuntergründen.



GUMMISPACHTEL 300mm

15.13320

Für Vorstriche



REINIGUNGSTÜCHER

22.12980

Feuchte Reinigungstücher im Spendereimer

- hohe Tuchqualität für individuellen Einsatz
- beidseitig weich und abrasiv
- schmutzlösend bei schweren Fetten, Schmiere, Kleber, Öl, Teer, Kohle etc.
- geeignet für nahezu alle Materialien und Untergründe in Industrie und Handwerk
- besonders hautfreundlich
- einfache Tuchentnahme durch Abrissperforation

Eimer à 72 Tücher



HÖHENAUSGLEICHSSPACHTEL

15.13086

VERLEGEWERKZEUG



FLEXSPACHTEL (DOPPELBLATTSPACHTEL)

Zum Aufbringen bzw. Aufziehen von Versiegelung und Spachtelung auf Parkett.
Mit klassischer Blattform, mit abgerundeten Außenkanten.

200 mm
270 mm
350 mm

15.13098
15.13099
15.13091



ENTLÜFTUNGSROLLER

Mit integriertem Spritzschutz.
Ohne Stiel, passend auf Teleskopstiel 19.15815.

250 mm x 11 mm
250 mm x 31 mm

500 mm x 11 mm
500 mm x 22 mm
500 mm x 31 mm

750 mm x 11 mm

15.13475
15.13469

15.13480
15.13481
15.13483

15.13485



ENTLÜFTUNGSROLLER MIT METALLSTACHELN

Mit integriertem Spritzschutz.
Ohne Stiel, passend auf Teleskopstiel 19.15815.

250 mm x 13 mm
500 mm x 13 mm

15.13477
15.13484



NAGELSOHLEN 25mm

mit 25 mm langen Nägeln und Befestigungsriemen

15.13460



NAGELSOHLEN 50mm

mit 50 mm langen Nägeln und Befestigungsriemen

15.13462



SPACHTELSCHUHE

Mit ca. 20 mm langen Nägeln.
Größe: L

15.13463



GLÄTTEKELLE

mit gebogenem Heft, rostfreier Stahl, Blattgröße 280x135 mm

15.13350



AUSGLEICHSELLE

Mit Holzgriff, Blatt aus hochwertigem, gehärtetem und poliertem Stahl.

300 mm
400 mm
500 mm

15.13360
15.13370
15.13380

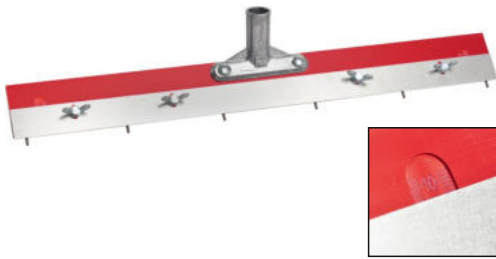


FLÄCHENKELLE, TRAUFEI GLATT

Mit leicht geneigtem Holzgriff für eine günstige Arbeitsstellung.
Blatt aus hochwertigem, gehärtetem und poliertem Stahl.

400 mm
500 mm

15.13390
15.13410



STIFTRAKEL MIT SKALA

15.13466

Profiwerkzeug zum Aufziehen von Ausgleichsmasse und Beschichtungen auf großen Flächen in aufrechter Haltung. Grundprofil 600mm breit, mit 6 austauschbaren Stahlstiften und einem rostfreien Abstandsblech zum Einstellen von unterschiedlichen Auftragshöhen bis 11 mm. Lieferung mit Stielhalter, ohne Stiel, für Teleskopstiel geeignet.

ERSATZSTIFTE FÜR STIFTRAKEL BIS 11mm

15.13457

Set mit 12 Stiften.



RAKEL GLATT

15.13451

Zum Aufziehen festerer Materialien, für den universellen Einsatz. Mit Holzrahmen und glattem rostfreiem Blech 600 mm. Lieferung mit Stielhalter, ohne Stiel, für Teleskopstiel geeignet.



RAKEL MIT SPEZIALEINSATZ R1

15.13450

Zum Aufziehen von Ausgleichsmassen. Holzrahmen mit Einklemmleiste für Spezialeinsätze 560 mm. Lieferung inkl. 1 Stück Spezialeinsatz R1 aus 15.13295. Lieferung mit Stielhalter, ohne Stiel, für Teleskopstiel geeignet.



RAKEL MIT SPEZIALEINSATZ R2 UND 2 STIFTEN

15.13453

Profiwerkzeug zum Aufziehen von Ausgleichsmasse auf großen Flächen in aufrechter Haltung. Inklusive gezahntem Einsatz R2 56 cm breit, sowie einem rostfreien Abstandsblech zum Einstellen von unterschiedlichen Auftragshöhen. Lieferung mit Stielhalter, ohne Stiel, für Teleskopstiel geeignet.



RAKEL MIT SPEZIALEINSATZ R2 UND 2 STIFTEN

15.13454

Inkl. Gelenkrakelkopf und Teleskopstiel

GELENKRAKELKOPF INKL. TELESKOPSTIEL

15.13458

Innovativer Gelenkrakelkopf zum Aufziehen von Ausgleichsmasse. Ergonomisches Arbeiten im Kreuz- und Quergang.

- 180° schwenkbarer, 2-dimensionaler Edelstahl-Gelenkkopf
- Schaft aus Aluminium-Rohr
- Teleskopstange einstellbar auf die jeweilige Körpergröße des Anwenders

Passend zu Rakel R1, R2 und Stiftrakel.



R1-SPEZIALEINSATZ

15.13295

560 mm 3,0x4,0x1,5 mm, Pack à 10 Stück



R2-SPEZIALEINSATZ

15.13281

560 mm 5,0x4,0x2,0 mm, Pack à 10 Stück



R3-SPEZIALEINSATZ

15.13315

560 mm 5,0x6,0x2,4 mm, Pack à 10 Stück



KUPFERBAND 0,08 x 10mm SELBSTKLEBEND

19.13944

Zur Ableitung der statischen Aufladung bei leitfähiger Verlegung von Bodenbelägen. Rolle à 50 m.

VERLEGEWERKZEUG



GEZAHNTE SPACHTELN 180mm

Blatt aus gehärtetem, poliertem Stahl.
Pack à 10 Stück

A1
A2
A3

15.13056
15.13050
15.13051

B1
B2
B3
B5
B6
B7
B10
B11
B13
B15

15.13057
15.13058
15.13054
15.13055
15.13053
15.13043
15.13044
15.13045
15.13047
15.13052

Spachtel glatt

15.13059



GEZAHNTE SPACHTELN 210mm

Blatt aus gehärtetem, poliertem Stahl.
Pack à 10 Stück

A1
A2
A3

15.13060
15.13062
15.13063

B1
B2
B3
B5
B6
B11
B15

15.13070
15.13080
15.13072
15.13071
15.13073
15.13066
15.13068

Spachtel glatt

15.13061



GEZAHNTE SPACHTELN 250mm

Blatt aus gehärtetem, poliertem Stahl.
Pack à 10 Stück

A1
A2

15.13081
15.13085

B1
B2
B3
B13

15.13082
15.13083
15.13084
15.13079

MUTTERSPACHTELN

Stahlblatt gehärtet und poliert.
Zum Einklemmen von Einsätzen (Zahnleisten).
Pack à 10 Stück

180 mm
210 mm
280 mm

15.13090
15.13160
15.13230

ALUQUICK

Spachtel für Einsätze (Zahnleisten) aus Aluminium

180 mm
280 mm

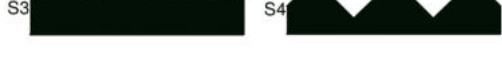
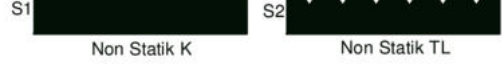
15.13300
15.13310

TÜRSCHWELLENLINEAL

Ausziehbar 75-110 cm,
rostfrei.

15.13540





EINSÄTZE 180mm

Für Mutterspachteln und Aluquick
Hochverschleißfest, Pack à 10 Stück.

A1
A2
A3
A4
A5

B1
B2
B3
B5
B6
B11
B15
B16

15.13100
15.13140
15.13150
15.13151
15.13152

15.13110
15.13120
15.13130
15.13132
15.13134
15.13133
15.13135
15.13139

EINSÄTZE 210mm

Für Mutterspachteln und Aluquick
Hochverschleißfest, Pack à 10 Stück.

A1
A2
A3
A4
A5

B1
B2
B3
B5
B6
B11
B15

S1 (Non Statik K)
S2 (Non Statik TL)
S3

15.13170
15.13210
15.13220
15.13221
15.13222

15.13180
15.13190
15.13200
15.13202
15.13204
15.13203
15.13205

15.13223
15.13224
15.13225

EINSÄTZE 280mm

Für Mutterspachteln und Aluquick
Hochverschleißfest, Pack à 10 Stück.

A1
A2
A3
A4
A5

B1
B2
B3
B5
B6
B11
B15

C1
C2
C3
C4

S1 (Non Statik K)
S2 (Non Statik TL)

15.13240
15.13280
15.13290
15.13291
15.13292

15.13250
15.13260
15.13270
15.13282
15.13271
15.13299
15.13284

15.13296
15.13297
15.13289
15.13298

15.13293
15.13294

VERLEGEWERKZEUG



ERSATZWALZE "MOHAIR"

19.15801

Profi-Walze mit Bezug aus Velour, 4 mm Florhöhe, 250 mm breit, für 8 mm Bügel.
Geeignet zum Aufbringen von Lack und Öl.
Lieferung ohne Bügel.



ERSATZWALZE "PACIFIC"

19.15803

Profi-Walze mit einem speziellen Polyester-Mischbezug, 11 mm Florhöhe, 250 mm breit, für 8 mm Bügel.

Geeignet für Beschichtung und Versiegelung von Böden mit wässrigen Systemen.

Lieferung ohne Bügel.



ERSATZWALZE "INDUSTRIA"

19.15810

Profi-Walze mit Nylonbezug, 12 mm Florhöhe, 250 mm breit, für 8 mm Bügel.
Sehr gut geeignet für Bodenbeschichtungen.
Lieferung ohne Bügel.



SCHAUMWALZE

19.15811

Profi-Walze aus geschäumtem Material, beidseitig abgerundet, 80 mm Außendurchmesser, 250 mm breit, für 8 mm Bügel.

Geeignet für Versiegelungen.

Lieferung ohne Bügel.



BÜGEL 8mm

19.15813

für 250 mm Rollen.



VORSTRICH- UND KLEBEAUFTRAGSROLLE MIT GITTER

19.15805

250 mm mit 6 mm Bügel und Abrollgitter.
Für einfache Beschichtungen, Klebeauftrag etc.

VORSTRICH- UND KLEBEAUFTRAGSROLLE OHNE GITTER

19.15806

250 mm für 8 mm Bügel.
Für einfache Beschichtungen, Klebeauftrag etc.



TELESKOPSTIEL

19.15815

Ausziehbar bis 2 m. Passend für Rakeln und Rollen.
Teleskopstange aus stabilem und profiliertem Aluminiumprofil.
Mit patentiertem Konus zur Befestigung des Zubehörs.
Längenverstellung über stabile Innenspannung.



ABSTREIFER FÜR ROLLEN

19.15815

Zur Abreinigung von Farb- und Lackrollen.
Überschüssige Flüssigkeiten werden von der Rolle zurück in den vorgesehenen Behälter abgestreift.



CCM FEUCHTEMESSGERÄT

20.14396

Calcium-Carbid-Methode-Gerät zur Ermittlung der Estrichfeuchte. Vom Gutachter anerkannt. Mit stoßgeschütztem Manometer. Mit Direktablesung der Feuchtigkeitsprozente inkl. 25 Ampullen, Digitale Waage, Zerkleinerungsschale sowie Hammer, Fäustel, Flachmeisel, Stahlkugeln und Kleinzubehör. Im Stahlkoffer. Digitales Manometer und Drucker auf Anfrage.

CCM FEUCHTEMESSGERÄT ECO

20.14398

Das Einsteigermodell: Für gelegentliche Messungen, sehr gutes Preis-Leistungs-Verhältnis. Ausgerüstet mit dem mechanischem Manometer mit einem maximalen Druckbereich bis 1,6 bar und digitaler Waage, Lieferung in einem robusten Kunststoff Doppelbodenkoffer. (Ohne Abbildung)



CARBIDAMPULLEN FÜR CCM FEUCHTEMESSGERÄT

Pack à 25 Stück
Pack à 100 Stück

20.14400
20.14410

PRÜFAMPULLEN FÜR CCM FEUCHTEMESSGERÄT

10 x 1 Gramm

20.14391



HYDROMETTE COMPACT B

20.14610

Die Hydromette Compact B ist ein elektronischer Baufeuchteindikator mit zerstörungsfreiem Messverfahren nach dem Dielektrizitätskonstante/Hochfrequenz-Messprinzip.

Mit LCD-Anzeige und flexibel einsetzbarer Kugelsonde zum Aufspüren von Feuchtigkeit in Baustoffen aller Art sowie zur Erkennung der Feuchtigkeitsverteilung in Wänden, Decken und Estrichen und sonstigen abgeordneten Baustoffen.

Als Vorprüfgerät für alle CCM-Geräte empfohlen!



HYDROMETTE COMPACT B2

20.14616

Die Hydromette COMPACT B2 ist ein elektronischer Baufeuchteindikator zum zerstörungsfreien Messen von Feuchtigkeit in Baustoffen. Die Hydromette arbeitet nach dem Dielektrizitätskonstante/Hochfrequenz-Messprinzip.

Die vielseitig einsetzbare Kugelsonde dient zum Aufspüren von Feuchtigkeit in Baustoffen aller Art, sowie zur Erkennung der Feuchtigkeitsverteilung in Wänden, Decken und Fußböden.

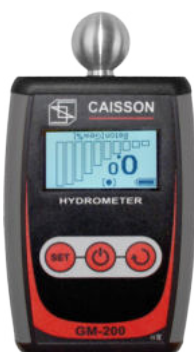
Ein ideales Vorprüfgerät für alle CCM-Messungen.

Messbereich für Baufeuchte: 0-199,9 Digits (Scanbereich), 0,3-6,0 Gew.% bzw., 0,3-4,0 CM%

Eigenschaften:

- Kennlinien für 7 Baustoffsorten und 2 Dämm/Isolierstoffe sowie Tendenzanzeige für Hart- und Weichholz
- Akustische Alarmfunktion
- Automatische Kalibrierung
- Anzeige der Gerätetemperatur

Lieferung in Kunststoffbox, inkl. Batterie



CAISSON FEUCHTIGKEITSPRÜFGERÄT GM-200

20.14425

Für die Feuchtigkeitsmessung in Beton, Gips, Zement und Holz. Die Messung erfolgt über eine Messkugel und ist so zerstörungsfrei. Inkl. Hold-Funktion des zuletzt gemessenen Wertes.

Äußerst benutzerfreundlich durch kompakte Abmessungen und hohe Displayauflösung.

9 Messskalen für unterschiedliche Materialien: Relative Skala (%), Anhydritestrich (Gew%), Anhydritestrich (CM%), Zementestrich (Gew%), Zementestrich (CM%), Beton (Gew%), Gipsputz (Gew%), Hartholz (Gew%), Weichholz (Gew%).

Als Vorprüfgerät für CCM-Geräte empfohlen, zur Ermittlung der feuchtesten Stelle.

MESSGERÄTE



CAISSON FEUCHTIGKEITSPRÜFGERÄT VI-D1

20.14420

Einfach zu handhabendes Prüfgerät – einschalten – aufliegen – digitaler Wert ablesen und mit auf Messgerät abgebildeter Tabelle vergleichen.

Speziell für Beton, Estriche und Holzmessungen. Nicht destruktive Messmethode. Messtiefe bis zu 3cm. Messsensor auf der Unterseite. Digitale Sofortanzeige. Automatische Ausschaltung. Batteriegerät. Inklusive Tasche.

Als Vorprüfgerät für CCM-Geräte empfohlen, zur Ermittlung der feuchtesten Stelle.



CAISSON FEUCHTIGKEITSPRÜFGERÄT VI-D4

20.14421

Feuchtigkeitsmessgerät für Beton- und Estrichfeuchte.

Das Messgerät hat verschiedene Skalen zur Messung von Feuchtigkeit in verschiedenen Materialien. Die vergoldeten Feder-Elektroden messen über elektrischen Widerstand. Die 2 Sensorplatten messen mittels dielektrische Eigenschaften die Feuchte des Bodens bis zu einigen Zentimetern Tiefe. Das kombinierte Resultat der Messung wird über das Display ausgegeben. Das hochwertige transflektive Grafik Display garantiert perfekte Ablesbarkeit der Werte unter allen Beleuchtungs Umstände auch in grellem Tageslicht.

Als Vorprüfgerät für CCM-Geräte empfohlen, zur Ermittlung der feuchtesten Stelle.



CAISSON LUFTEMPERATUR- UND LUFFEUCHTE MESSGERÄT

20.14421

inkl. Oberflächentempersensor

Einfach zu handhabendes Prüfgerät einschalten zwischen Temperatur oder Feuchte wählen aufliegen Wert ablesen.

Zur schnellen und unkomplizierten Messung der Umgebungstemperatur und der Luftfeuchtigkeit in Grad C und F.

Mit Schutzgitter im Sensorbereich. Mit Taupunktabelle auf der Rückseite. Automatische Ausschaltung. Batteriegerät. Inklusive Tasche. Kalibrationszertifikat mitgeliefert.

Lufttemperaturbereich von 10 bis +50°C
Luftfeuchtigkeitsbereich 5% bis 99%
Feuchtigkeitstoleranz +/-2%
Temperaturtoleranz +/-0,3 Grad Celsius



GANN THEROMO-HYGROMETER BL COMPACT TF-3

20.14626

Die BL Compact TF 3 ist ein präziser Thermo-Hygrometer zur Messung von Temperatur und Luftfeuchte.

Handliches und präzises Temperatur- und Feuchtemessgerät im Taschenformat für schnelle Einzel- und Reihenmessungen.

Anzeige von drei Messwerten über die LCD-Anzeige, Auflösung: 0,1 % bzw. 0,1 °C
Automatische Berechnung der Taupunkttemperatur und des Holzfeuchtegleichgewichts (UGL)
Anzeige der absoluten Luftfeuchte in g/m³.

USB-Schnittstelle zur Übertragung der Messwerte an einen PC mit der optionalen Software DIALOG BL+ (für Langzeitmessungen oder zur Prozessüberwachung)
weitere TF-Sticks für besondere Anforderungen mit verschiedenen Filtertypen optional erhältlich

Min-, Max- und Hold-Funktion für die gemessenen Werte Speicherung der 5 zuletzt erfassten Messwerte Das Gerät wird mit 9V-Batterie und Kunststoff-Box ausgeliefert.

Luftfeuchte: 0 bis 100 % r.F.
Lufttemperatur: 20 bis 80 °C



LASERDISTANZMESSER R40

20.14470

Inklusive der Basis-Funktionen für präzise Messungen: L/B/H, Volumen.
Modernes und kompaktes Gerät mit hochwertigem Display

- Alle Basis-Funktionen für präzise Messungen sind vorhanden (L/B/H, Volumen)
- Mit integrierter Wasserwaage
- Bis zu drei Messungen können gespeichert werden
- Stoßfest
- Laser: 0,05 bis 40m
- Genauigkeit: +/-2mm



OBERFLÄCHEN-HÄRTEPRÜFER RI-RI

16.14074

Zur Bestimmung der Estrichfestigkeit mit Gitterritzverfahren.
Bestehend aus 2 Teilen; rostfreies Ritzblech und einem gefederten Spezialstift.



MESSEKEL

15.12313

Alu 0-20 mm
Zum Messen von Estrichunebenheiten.



STAHLWINKEL

15.13520

100 x 50c m verzinkt, starre Ausführung.



STAHLLINEAL

15.13530

205 cm verzinkt, starre Ausführung.



STAHLLINEAL

rostfrei, bombiert, gerollt, 8 cm breite Ausführung.
Einsatz mit Kreuzwinkel als 90° Anschlag.

205 cm
405 cm
505 cm

15.13590
15.13600
15.13610



KREUZWINKEL 50cm

15.13588

Zum Erstellen von 90° Winkeln, für Bandstahllineal 8cm.

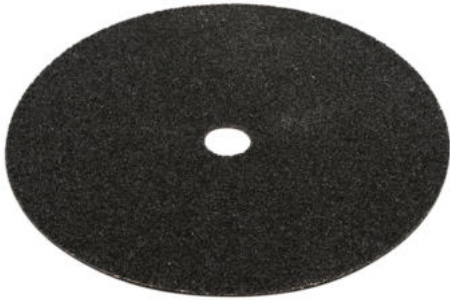


TREPPENSCHMIEGE (TREPPENLEHRE)

16.14080

Die 6 verschiedenen langen Arme werden auf die Eckpunkte der Stufe ausgerichtet und fixiert.
So lassen sich die Abmessungen einer Stufe schnell und genau auf den Bodenbelag übertragen.
Je 2 Arme 600 mm, 800 mm, 1000 mm.
Im Holzkasten.

SCHLEIFMITTEL



SCHLEIFSCHEIBEN Ø 380mm

für Einscheibenmaschinen. Doppelseitig, in Verbindung mit Schleifteller 19.14211.
Hochwertige Qualität für den Profi. Siliciumcarbid auf Gewebe/Papier.
Pack à 10 Stück

KG 16
KG 24
KG 36
KG 40
KG 60
KG 80
KG 100
KG 120

19.14220
19.14230
19.14235
19.14240
19.14250
19.14260
19.14270
19.14267



SCHLEIFSCHEIBEN Ø 400mm

für Einscheibenmaschinen. Doppelseitig, in Verbindung mit Schleifteller 19.14211/12.
Hochwertige Qualität für den Profi. Siliciumcarbid auf Gewebe/Papier.
Pack à 10 Stück

KG 16
KG 24
KG 36
KG 40
KG 60
KG 80

19.14271
19.14272
19.14263
19.14273
19.14274
19.14275



PADTREIBTELLER Ø 380mm

Mit auswechselbarer Igelplatte zur Aufnahme von Pads.

19.15340

ERSATZIGELPLATTE

400mm für Padtreibteller 19.15340

52.00389



SUPERPADS 20mm Ø 406mm

Wird mit Padtreibteller 1915340 eingesetzt.
Von "schwarz" bis "weiß" abnehmender Härtegrad.
Pack à 5 Stück.

Schwarz zur Grobreinigung
Grün zur Reinigung stärkerer Verschmutzungen (Grundreinigung)
Rot für die mittlere Reinigung, für empfindliche Beläge
Beige zum Ölen, Polieren, für die sanfte Reinigung
Weiß zum Polieren

19.15350
19.15360
19.15370
19.15380
19.15390



NORMALPADS 8mm Ø 406mm

Wird mit Padtreibteller 1915340 eingesetzt.
Von "schwarz" bis "weiß" abnehmender Härtegrad.
Pack à 10 Stück.

Schwarz zur Grobreinigung
Grün zur Reinigung stärkerer Verschmutzungen (Grundreinigung)
Rot für die mittlere Reinigung, für empfindliche Beläge
Beige zum Ölen, Polieren, für die sanfte Reinigung
Weiß zum Polieren

19.15351
19.15361
19.15371
19.15381
19.15391



SCHLEIFGITTER Ø 406mm

Wird mit Padtreibsteller und Pad eingesetzt.
Pack à 10 Stück.

KG 60
KG 80
KG 100
KG 120
KG 150
KG 180

19.15400
19.15410
19.15420
19.15430
19.15435
19.15440



SUPERFINISHING-PADS Ø 406mm

Wird mit Padtreibsteller und Pad eingesetzt. Pack à 10 Stück.

Für den letzten Schliff und Finish mit perfektem Ergebnis auf allen Holz, und Parkettböden mit der Parkettschleifmaschine WOODY und allen handelsüblichen Einscheibenmaschinen.

Patentierter Aufbau durch die ganzflächige Perforation wird effektiver abgesaugt und ein Zusetzen des Pads wird verhindert. Abtrag und Standzeit wird erhöht.

KG 60
KG 80
KG 100
KG 120
KG 150

19.15510
19.15515
19.15520
19.15525
19.15530



WOLLPAD Ø 410mm

Nicht abrasiv. Zum Aufsaugen, bzw. Abtragen, überschüssiger Öle & Wachse.
Stärke 5mm. Pack à 10 Stück.

19.15550



TURBO FIBERPAD

Ø 406mm für Einscheibenmaschinen
Ø 150mm mit Klett für Randschleifmaschinen

Das einzigartige Fiberpad wurde für den Endschliff von Parkettböden und die Tiefenreinigung verschiedener Oberflächen wie Holz und Stein entwickelt.

Für den Feinschliff von Parkettböden ersetzt das Fiberpad die klassischen Schleifscheiben Korn 80 und 100.

Dank der offenen Faserstruktur bietet das Fiberpad eine sehr hohe Schleifleistung und hervorragende Staubabsaugung und sorgt zugleich für eine kratzfreies Finish.

19.15560
19.15570

SCHLEIFMITTEL

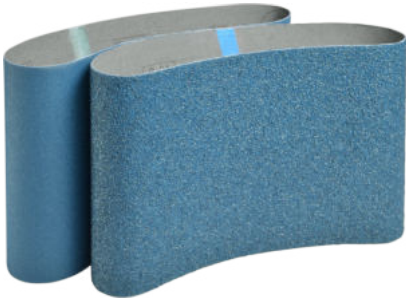


KERAMIK-SCHLEIFBÄNDER 750x200mm

Keramikkorund für extrem hohe Schleifleistung und Standzeit durch spezielle Selbstschärfung des Keramikorns.
Pack á 10 Stück.

KG 36
KG 50

24.60036
24.60060



ZIRKON-SCHLEIFBÄNDER 750x200mm

Zirkon für wesentlich höhere Schleifleistung und Standzeit. Schweres X-Baumwollgewebe, mit Vollkunstharzbindung, Wellenverbinder und dichter Zirkonkorundstreuung.
Hochwertige Qualität für hohe Beanspruchung geeignet.
Pack á 10 Stück.

KG 24
KG 36
KG 40
KG 60
KG 80
KG 100
KG 120

24.50024
24.50036
24.50040
24.50060
24.50080
24.50100
24.50120



KORUND-SCHLEIFBÄNDER 750x200mm

Schweres X-Baumwollgewebe, mit Vollkunstharzbindung, Wellenverbinder und dichter Edelkorundstreuung. Hochwertige Qualität für hohe Beanspruchung geeignet.
Pack á 10 Stück.

KG 16
KG 24
KG 36
KG 40
KG 60
KG 80
KG 100
KG 120

24.00016
24.00024
24.00036
24.00040
24.00060
24.00080
24.00100
24.00120



KERAMIK-KLETTSCHEIBEN Ø 178mm MIT MITTELLOCH

Keramikkorund für extrem hohe Schleifleistung und Standzeit durch spezielle Selbstschärfung des Keramikorns.
Pack á 25 Stück.

KG 36
KG 40
KG 50
KG 60
KG 80

24.86036
24.86040
24.86050
24.86060
24.86080



ZIRKON-KLETTSCHEIBEN Ø 178mm MIT MITTELLOCH

Zirkon für wesentlich höhere Schleifleistung und Standzeit.
Pack á 50 Stück.

KG 24
KG 36
KG 40
KG 60
KG 80
KG 100

24.22024
24.22036
24.22040
24.22060
24.22080
24.22100



KORUND-KLETTSCHEIBEN Ø 178mm MIT MITTELLOCH

Hochwertige Qualität für den Profi.
Pack á 50 Stück.

KG 16
KG 24
KG 36
KG 40
KG 60
KG 80
KG 100

24.23016
24.23024
24.23036
24.23040
24.23060
24.23080
24.23100



KERAMIK-KLETTSCHLEIFSCHEIBEN Ø 150mm MIT MITTELLOCH

Keramikkorund für extrem hohe Schleifleistung und Standzeit durch spezielle Selbstschärfung des Keramikorns.
Pack á 25 Stück.

KG 36
KG 40
KG 50
KG 60
KG 80

24.85036
24.85040
24.85050
24.85060
24.85080



ZIRKON-KLETTSCHLEIFSCHEIBEN Ø 150mm MIT MITTELLOCH

Zirkon für wesentlich höhere Schleifleistung und Standzeit.
Pack á 50 Stück.

KG 24
KG 36
KG 40
KG 60
KG 80
KG 100

24.84024
24.84036
24.84040
24.84060
24.84080
24.84100



KORUND-KLETTSCHLEIFSCHEIBEN Ø 150mm MIT MITTELLOCH

Hochwertige Qualität für den Profi.
Pack á 50 Stück.

KG 16
KG 24
KG 36
KG 40
KG 60
KG 80
KG 100

24.83016
24.83024
24.83036
24.83040
24.83060
24.83080
24.83100



KORUND-KLETTSCHLEIFSCHEIBEN Ø 150mm 9-LOCH

8 Absauglöcher 1 Mittelloch. Für marktübliche Exzenterschleifer.
Hochwertige Qualität für den Profi. Edelkorund auf festem Träger.
Pack á 50 Stück.

KG 24
KG 36
KG 40
KG 60
KG 80
KG 100
KG 120
KG 150

24.91024
24.91036
24.91040
24.91060
24.91080
24.91100
24.91120
24.91150



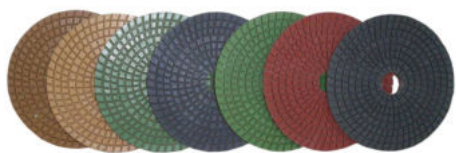
KORUND-KLETTSCHLEIFSCHEIBEN Ø 125mm

Hochwertige Qualität für den Profi. Edelkorund auf festem Träger.
Für Randschleifer ROMO-125.
Pack á 50 Stück.

KG 40
KG 60
KG 80
KG 120

24.70540
24.70560
24.70580
24.70595

SCHLEIFMITTEL

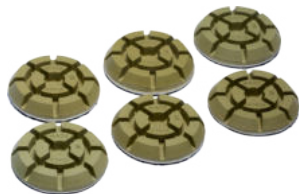


DIAMANTPAD Ø 125mm

mit dichtem Diamantgefüge, hoher Standzeit und hoher Flexibilität.
Auch mit ROMO- 125 bzw. RO-125 mit Holzschleifset einsetzbar.
Je Stück

KG 50
KG 100
KG 200
KG 400
KG 800
KG 1500
KG 3000

19.14605
19.14610
19.14615
19.14620
19.14625
19.14630
19.14635



DIAMANT-POLIERSCHEIBEN Ø 75mm

Kunstharzgebundene Diamant-Polierscheiben für universellen Einsatz zur
Trockenpolitur und perfekten Feinschliff. Lange Standzeit durch hohen Diamantanteil.

KG 60
KG 120
KG 220
KG 400
KG 800
KG 1500

17.16960
17.16962
17.16964
17.16966
17.16968
17.16970



SCHLEIFBLATT-HALTER

Für Multimaster und Supercut, 2er Set

19.14936



SCHLEIFBLÄTTER

Für Multimaster und Supercut (mit Adapter)
Pack à 50 Stück, ungelocht

KG 40
KG 60
KG 80
KG 100
KG 120

19.14931
19.14932
19.14933
19.14934
19.14935



DREIECKBÜRSTE EDELSTAHL FÜR MULTIMASTER

19.14960

DREIECKBÜRSTE NYLON FÜR MULTIMASTER

KG 40

19.14965



QUALITÄTSKLINGEN - MADE IN SOLINGEN

Hochwertige Solinger Qualität, hochlegierter Werkzeugstahl 0,65 mm, eisgehärtet.
Pack à 10x10 Stück = 100 Stück. 10 Stück im Dispenser zur einfachen Entnahme der Klinge.



Trapezklinge
Trapezklinge groß
Hakenklinge
Hakenklinge groß

15.12450
15.12460
15.12470
15.12490



QUALITÄTSKLINGEN - MADE IN SHEFFIELD

Hochwertige Klingequalität.
Pack à 10x10 Stück = 100 Stück. 10 Stück im Dispenser.



Trapezklinge
Trapezklinge groß
Hakenklinge
Hakenklinge groß

15.12450/3
15.12460/3
15.12470/3
15.12490/3



QUALITÄTSKLINGEN MIT TITAN BESCHICHTUNG

Hochwertige Solinger Qualität, hochlegierter Werkzeugstahl 0,65 mm, eisgehärtet.
Mit Titanbeschichtung für längere Standzeit. Pack à 10x10=100 Stück.
10 Stück im Dispenser zur einfachen Entnahme der Klinge.



Titan-Trapezklinge
Titan-Trapezklinge groß
Titan-Hakenklinge
Titan-Hakenklinge groß

15.12455
15.12465
15.12475
15.12495



DOPPELSCHLIFFKLINGEN

Haken- und Trapezklinge in einem, eisgehärtet 0,65 mm,
hochwertige Solinger Qualität.
Pack à 10x10 Stück=100 Stück.

15.12480



KONKAV-KLINGEN

Eisgehärtet 0,65 mm
Pack à 10x10 Stück=100 Stück.

15.12485



ABBRECHKLINGEN 18mm

Eisgehärtet, für Cuttermesser 15.12494, 15.12596
Pack à 10x10 Stück=100 Stück

15.12590



ABBRECHKLINGEN 18mm MIT TITAN BESCHICHTUNG

Eisgehärtet, mit Titanbeschichtung für längere Standzeit.
Für Cuttermesser 15.12494, 15.12596
Pack à 10x10 Stück=100 Stück

15.12591



MOZART KLINGEN

in hochwertiger Solinger Qualität, hochlegierter Werkzeugstahl 0,65 mm, eisgehärtet.
Pack à 10x10 Stück = 100 Stück. 10 Stück im Dispenser zur einfachen Entnahme der Klinge.



MOZART Trapezklinge
MOZART Hakenklinge
MOZART Hakenklinge groß

15.12452
15.12472
15.12491

MESSER



ROLL BODENLEGERMESSER MIT KÖCHER

15.12548

Einfacher und schneller Klingenwechsel ohne Werkzeug.
Mit Fixiermagnet für die Klinge.
Hochwertige Qualität für professionelle Bodenleger.



BODENLEGERMESSER MIT KÖCHER

15.12550



SHARKMESSER MIT KÖCHER

15.12555



MESSERHALTER AUS LEDER FÜR DEN PROFI

22.14471

für 2 Verlegemesser, inkl. Klingendispenser- und Stifthalter.
Ohne Inhalt

MESSERHALTER AUS LEDER FÜR DEN PROFI IM SET

22.14472

Im Set bestehend aus:

2x ROLL-Bodenlegermesser
2x Klengen Dispenser á 10 Klengen
1x Pica-Dry® Stift



MOZART UNIVERSALMESSER S2

15.12525

inkl. Schutzkappe und Klinge.

- kompaktes Design
- Beschichtung für angenehmen Grip
- Schnellverschluss und Magnet für einen einfachen Klängenwechsel
- transparente Schutzkappe für den sicheren Transport
- robuste Klemmung der Klinge
- gehärtete Klingenaufnahme für eine lange Lebensdauer
- Klengenfach für bis zu 10 Universalmesserklengen



ROLL CUTTERMESSER

15.12598

Hochwertiges Cuttermesser mit Metallmagazin für 18mm Abbrechklengen.
Inkl. 6 Abbrechklengen.



CUTTERMESSER NT

15.12494

Hochwertiges Messer aus Metall mit Blitzmagazin.
Inkl. 3 Abbrechklengen 15.12590.



CUTTERMESSER LEICHT

15.12596

Inkl. Abbrechklinge.



HANDGRIFF FÜR LINO-SPEZIALKLINGEN

15.12630

ohne Klinge



SPEZIALKLINGE NR. 22

15.12610

für 15.12630
Pack à 10 Stück

SCHEREN UND SCHNEIDER



GEHRUNGSSCHERE

15.12800

für Kunststoffprofile, 2 x 45 Grad Anschläge. 60 mm Schnittlänge.



GEHRUNGSSCHERE LANG

15.12795

mit 45° Anschlägen und 75 mm Schnittlänge.

Für Holz- und Kunststoffprofile. Geeignet für Gehrungsschnitte in breiteren Materialien.



GEHRUNGSSCHERE MIT TRAPEZKLINGE

15.12797

45° Anschläge und 50 mm Schnittlänge.

Für den besonders feinen und filigranen Schnitt.



GEHRUNGSSCHERE MIT HEBELÜBERSETZUNG

15.12797

für den sauberen 90 °Schnitt von Leisten, Profilen, Kunststoff, Gummi- oder Holzmaterialien. Mit 90 °Anschlägen und 75mm Schnittlänge. Unentbehrlich für Bodenleger, Maler, Tischler und viele andere Gewerke.

Durch die Hebelübersetzung mit bis zu 80% Kräfteersparnis. Im Verlauf des Schneidvorganges nimmt die Effektivität der Hebelübersetzung exponentiell zu.



UNIVERSAL-SCHNEIDER ROT

15.12400

für Webteppich mit Jute und Zweitrücken, inklusive 10 Klingen



ERSATZKLINGEN FÜR UNIVERSAL-SCHNEIDER ROT

15.12560

Pack à 100 Stück

UNIVERSAL-SCHNEIDER BLAU

15.12410

für Teppiche mit elastischer Rückseite, inklusive 10 Klingen

ERSATZKLINGEN FÜR UNIVERSAL-SCHNEIDER BLAU

15.12580

Pack à 100 Stück



MITTAGSCHNEIDER-TEPPICHSCHNEIDER SCHWARZ

15.12441

Für alle textilen Beläge, außer Schaumrücken. Schneidet von oben nach unten. Inkl. 10 Ersatzklingen

ERSATZKLINGEN FÜR MITTAGSCHNEIDER

15.12560

Pack à 100 Stück



FLORGASSENSCHNEIDER

15.12440

Für gewebte Teppichböden, mit Führungsschiene. Schneidet alle Teppichböden exakt in der Florgasse.

SCHEREN



TEPPICHSCHERE 10 Zoll (25cm)

15.12690

Warmgeschmiedet, aus Spezial-Scherenstahl, hochfrequenzgehärtet, mit einstellbarer, servicefreundlicher Schraube.



TEPPICHSCHERE 10 Zoll (25cm) FÜR LINKSHÄNDER

15.12700

Warmgeschmiedet, aus Spezial-Scherenstahl, hochfrequenzgehärtet, mit einstellbarer, servicefreundlicher Schraube.



TEPPICHSCHERE 12 Zoll (30cm)

15.12710

Warmgeschmiedet, aus Spezial-Scherenstahl, hochfrequenzgehärtet, mit einstellbarer, servicefreundlicher Schraube.



FLORSCHERE 6 Zoll (15cm) GEKRÖPFT

15.12720

Warmgeschmiedet, aus Spezial-Scherenstahl, hochfrequenzgehärtet, mit einstellbarer, servicefreundlicher Schraube. Griffe mit PVC-Überzug.



FLORSCHERE 7 Zoll (18cm) GEKRÖPFT

15.12725

Warmgeschmiedet, aus Spezial-Scherenstahl, hochfrequenzgehärtet, mit einstellbarer, servicefreundlicher Schraube. Griffe mit PVC-Überzug.



KETTELSCHERE 8 Zoll (20cm) GEKRÖPFT

15.12715

Warmgeschmiedet, aus Spezial-Scherenstahl, hochfrequenzgehärtet, mit einstellbarer, servicefreundlicher Schraube. Griffe mit PVC-Überzug.



UNIVERSALSCHERE 8 Zoll (20cm)

15.12735

Rostfrei, mit bogenförmiger Schneidenform für den brillanten Schnitt und Leichtgängigkeit. Abgewinkelte, bruchfeste Kunststoffgriffe mit rutschfester Weichgummi-Einlage. Solinger Qualität.



SCHNEIDER- UND TEPPICHSCHERE 10 Zoll (25cm)

15.12750

Rostfrei, mit bogenförmiger Schneidenform für den brillanten Schnitt und Leichtgängigkeit. Rutschfester Griff mit Weichgummi-Einlage. Solinger Qualität.

RÜHRWERKE UND RÜHRER



RÜHRGERÄT RO-1400

15.12378

2-Gang Rührgerät mit hoher Durchzugskraft, universell einsetzbar bis 50kg.

Mit Softstart für spritzfreies Anrühren.
Mit ergonomischen Soft-Griff.
Inklusive Spindelrührer.

Technische Daten:

Motorleistung: 1400 Watt, 230 Volt
Drehzahl 1: 150-300 U/min
Drehzahl 2: 300-650 U/min
Werkzeuganschluss: M14
Gewicht: 8 kg
Max. Rührgutmenge: 50 kg
Max. Rührkorbdurchmesser: 140 mm



MÖRTELRÜHRER 140mm M 14

15.12393

Vielseitig einsetzbar für schwere und hochviskose Materialien z.B. für Fertigputz, Fertigmörtel, Klebemörtel, Fliesenkleber, Kalk, Beton, Zement, Estrich, Spachtelmasse, Vollwärmeschutz, Dämmschutz, quarzgefüllte Epoxydharze.
Bis 50kg.



SPINDELRÜHRER 120mm M 14

15.12399

Vielseitig einsetzbar für zähe Materialien hoher Viskosität, z.B. Fertigputz und Fertigmörtel, Klebemörtel, Ansetzbinder, Gips, Kalk, Zementputz, Fliesenkleber, Spachtelmasse, Pasten, Granulate, quarzgefüllte Epoxydharze.
Bis 50kg.



KORB-RÜHRER 120mm M 14

15.12396

Ideal zum Verrühren von Klebstoff, Dichtungsmasse, Spachtelmasse, Bitumenbeschichtungen, Kitt, Epoxydharzmischungen etc. Besonders effektiver Rührer durch die entstehende Sogwirkung von unten nach oben wodurch ein homogenes Ergebnis garantiert wird.
Bis 25kg.



2-FLÜGELRÜHRER 120mm M 14

15.12385

Spezieller Rührer für flüssige und verlaufende Materialien, sowie Kleber, Lacke, Lasuren und Grundierungen. Auch für den Einsatz in schnellaufenden Rührgeräten.
Schnelle und homogene Durchmischung bei hoher Laufruhe, Spritzer werden vermieden.
Bis 50kg.

RÜHRWERKE UND RÜHRER



RÜHRGERÄTHALTERUNG RO-30

15.12365

Neuentwicklung aus dem Hause ROLL

Flexible und universell einsetzbare Halterung für die Befestigung von Handrührgeräten auf handelsüblichen 30 Liter Anrührheimern.

- zeitsparend
- rückschonend
- universell einstellbar für unterschiedliche Handrührgerätaufnahmen, Rührerlängen und Eimerdurchmesser (35-39 cm)
- kompatibel mit Rührgerät RO1400

Lieferung ohne Handrührgerät und Anrührreimer.



MISCHSTATION

15.12355

Mit dieser kompakten Mischstation können bis zu 75 kg Rührgut schnell und effizient angemischt werden.

Einfacher und sicherer Transport durch das gut ausbalancierte und mehrfach verstellbare Fahrgestell.

Staubfreies abmischen mit der optionalen Schlauchhalterung zu Ihrem Sauger.

Im Lieferumfang enthalten:

- Fahrgestell für den Mischeimer
- 75 Liter Mischeimer
- Halterung für das Rührwerk



SCHLAUCHHALTERUNG

15.12356

Zum staubfreien abmischen mit der Mischstation und Ihrem Sauger.



TURBO RÜHRER M16/M14

15.12357

Speziell entwickelt zum Abmischen von großen Mengen Mischgut. Der Turbineneffekt sorgt dafür dass keine Klumpen entstehen.

VERLÄNGERUNG FÜR RÜHRGERÄT RO-1400

34.00550

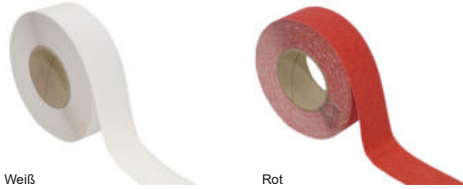
Länge 50mm, M14 Innen/Außengewinde.

ANTIRUTSCHBÄNDER



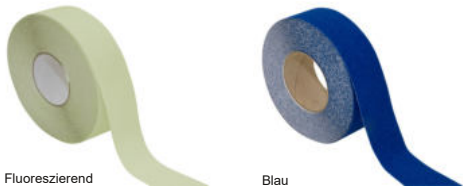
Schwarz

Transparent



Weiß

Rot



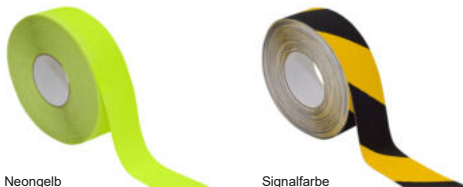
Fluoreszierend

Blau



Braun

Grau



Neongelb

Signalfarbe



ROLL ANTIRUTSCHBÄNDER

Leistungsfähiges, selbstklebendes, flaches Material, mit höchster Griffigkeit und exzellenter Formanpassung. Ideal zur Verlegung auf Flächen wo Rutschgefahr besteht, wie: Treppen, Eingangsbereiche, Rampen, öffentliche Räume, Schiffe, Boote, Sanitärräume, LKW und Busse.

Aus hochwertigen Materialien: spezielle, fein gemahlene Mineralpartikel in Verbindung mit synthetischem Kunststoff.

Für den Außenbereich mit Kantenversiegler 14.11173.

Schwarz	50mm x 18m	14.11160
Transparent	50mm x 18m	14.11161
Weiß	50mm x 18m	14.11162
Rot	50mm x 18m	14.11163
Grün	50mm x 18m	14.11164
Grau	50mm x 18m	14.11165
Fluoreszierend	50mm x 18m (Nachtleuchtend)	14.11166
Blau	50mm x 18m	14.11167
Braun	50mm x 18m	14.11168
Grau	50mm x 18m (Qualität für Schwimmbäder)	14.11169
Neongelb	50mm x 18m	14.11171
Signalfarbe	50mm x 18m (schwarz/gelb)	14.11172
Grau, grob	50mm x 18m (Qualität für Schwimmbäder)	14.11174
Transparent	50mm x 18m (Qualität für Schwimmbäder)	14.11175

Schwarz	14mm x 18m (Qualität für Schwimmbäder)	14.11200
Grau	14mm x 18m (Qualität für Schwimmbäder)	14.11201
Beige	14mm x 18m (Qualität für Schwimmbäder)	14.11202

Schwarz	28mm x 18m (Qualität für Schwimmbäder)	14.11205
Grau	28mm x 18m (Qualität für Schwimmbäder)	14.11206
Signalfarbe	28mm x 18m (schwarz/gelb)	14.11207

Weitere Breiten und Sondergrößen auf Anfrage.

Weitere fluoreszierende Bänder nach DIN 67510 auf Anfrage.

KANTENVERSIEGLER

Für die Verlegung des ROLL Antirutschbandes im Außenbereich.
Auf PVC-Basis.
Tube à 50g inkl. Düse.

14.11173

DOPPELSEITIGES KLEBEBAND 50mm x 50m

Pack á 24 Rollen.

Technische Daten:

Trägersystem: Spezialgewebe
Haftklebstoff: Schmelzkleber aus Synthetikgummi
Schutzabdeckung: Silikonpapier, gelb
Dicke (ohne Abdeckung): 0,22 – 0,24 mm
Schälwiderstand: ≥ 30 N/25 mm (DIN EN 1939)*
Scherwiderstand: 1000 g/625 mm² (DIN EN 1943)*
Empfohlene Verarbeitungstemperatur: +10 °C bis +30 °C
Temperaturbeständigkeit: 30°C bis +80°C
Kondenswasserbeständigkeit: sehr hoch
Alterungsbeständigkeit: begrenzt
Weichmacherbeständigkeit: begrenzt

14.11173

KLEBERSPRITZE

Mit Bajonettverschluss und 2 austauschbaren Nadeln.

15.12330

BEFESTIGUNGSTECHNIK



SPRÜHKLEBER

Sprühkleber ist ein vielfältig einsetzbarer Klebstoff auf Basis von synthetischem Kautschuk zum Verkleben von, Kork, Gummi, Schaumgummi, Plastik, Pappe, Textilien, Filz, Styropor usw. Für permanente und nichtpermanente Verklebungen.

Karton á 12 Dosen à 500 ml
Einzeldose

18.12960
18.12961



POLYMER-MONTAGEKLEBER

Lösungsmittelfreier, überstreichbarer, hochmoduler, elastischer, naht- und fugenfüllender MS-Polymer-Klebstoff für den gesamten Baubereich sowie die Industrie. Füllmenge: 470 g

Geeignet für Fußbodenprofile, Sockelleisten, Türfutter, Tafelbretter, Holz, Metall, Natur- und Kunststein, Hart-PVC, PUR-Schaum, diverse Kunststoffe usw. Nach der Aushärtung schleif- und überlackierbar. Wärmebeständig bis +100°C, wasserfest gemäß DIN EN 204 D4.

Besonders empfohlen zur Verlegung von ungebohrten Metallprofilen durch die elastische Aushärtung!

Karton á 12 Kartuschen
Einzelkartusche

18.12987
18.12988



KARTUSCHENPISTOLE "PROFI"

Profi-Presse in stabiler Ausführung, geschlossene Form, auch für Dichtmassen in Schläuchen.

18.12994



ESTRICHKLAMMERN

Wellenverbinder zur kraftschlüssigen Verbindung bei der Sanierung von Estrichrissen in Verbindung mit Zwei – Komponentenkleber.

Pack à 1000 Stück
Pack à 100 Stück

18.12952
18.12953



ZWEI-KOMPONENTENKLEBER

Polyester-Reparaturkleber zur Estrichsanierung bei Rissen. Speziell zum Verkleben von Rissen im Unterboden sowie zur Befestigung von Nagelleisten, Stein, Beton und Metall. Abbindezeit ca. 15 Min. |

inhalt: 1000 g Harz, 30 g Härter.

18.12950



STAHLSTIFTE TEC BLANK 1,5mm

Pack à 1000 Stück
TEC-Stahlstifte

20 mm
25 mm
30 mm
35 mm
45 mm

21.12030
21.12040
21.12050
21.12060
21.12080

STAHLSTIFTE TEC VERZINKT 1,5mm

Pack à 1000 Stück
TEC-Stahlstifte

20 mm
25 mm
30 mm
35 mm
45 mm

21.12090
21.12100
21.12110
21.12120
21.12125



LEDER-KNIESCHONER

15.11707

Knieschoner mit robuster Kunstleder-Oberfläche und weichem Neopren-Polster.

Sehr bequem, da der breite Riemen unterhalb der Kniekehle fixiert wird.

Abmessungen: 22 x 18 x 7 cm



FENTO ORIGINAL KNIESCHONER

15.11731

Nur 250 Gramm leichte und besonders stabile Knieschoner mit optimaler Passform. Mit ergonomischer Einlage für die richtige Druckverteilung über das Schienbein, wodurch Knie- und Rückenbeschwerden vorgebeugt wird. Die breiten Elastikbänder sorgen dafür, dass es in der Kniekehle nicht drückt.

ERSATZRIEMEN FÜR FENTO KNIESCHONER

15.11732

ERSATZKISSEN FÜR FENTO KNIESCHONER

15.11733



KNIESCHONER "ERGO"

15.11720

zertifiziert EN 14404

ERSATZRIEMEN FÜR KNIESCHONER "ERGO"

15.11721



KNIESCHONER "WOHLPRO"

15.11678

Medizinischer Knieschoner von der BG empfohlen!

ERSATZRIEMEN FÜR KNIESCHONER "WOHLPRO"

15.11679



EINSTECKKNIEPOLSTER AUS MOOSGUMMI

15.11715

Hochwertige Qualität, zum Einstecken in Arbeitshosen. Dauerhaft elastisch und durch die gitterförmigen Einschnitte angenehm zu tragen. Paarweise. Per Kissen 75 g, Maße: 22,5 x 16 x 12 mm



ATEMSCHUTZMASKE MIT KLIMAVENTIL FFP2

22.12966

Der FFP-Klassiker mit ActivForm®, DuraMesh® Außenstruktur und Klimaventil®. Dank ActivForm® passt sich automatisch der Gesichtsform an. Die DuraMesh® Außenstruktur gewährleistet Stabilität und Langlebigkeit. Die Rundumbänderung passt sich automatisch der Kopfform des Trägers an. Das Klimaventil® erleichtert das Ausatmen und hält die Luft unter der Maske kühler. Norm: EN149:2001, Schutzstufe: FFP2 NR D gegen gesundheitsschädliche und krebserzeugende Stäube, Rauch und Aerosole auf Wasser- und Ölbasis. Pack à 3 Stück



ATEMSCHUTZMASKE MIT KLIMAVENTIL FFP3

22.12967

Neben der ActivForm®, DuraMesh® Außenstruktur und dem Klimaventil® zeichnet sich diese FFP-Maske besonders durch eine abwaschbare Rundum-Dichtlippe und die Falterkonstruktion aus und kann somit länger als 8 Stunden getragen werden. Das Klimaventil® erleichtert das Ausatmen und hält die Luft unter der Maske kühler. Norm: EN149:2001 Schutzstufe: FFP3 R D gegen gesundheitsschädliche und krebserzeugende Stäube, Rauch und Aerosole auf Wasser- und Ölbasis. Je Stück in Einzelverpackung



ATEMSCHUTZMASKE FFP2

22.12967

- geprüft und CE-zertifiziert nach EN 149:2001+A1:2009
- spezielles ultralight-Design
- für höchsten Tragekomfort
- flexibel und ergonomisch
- einzeln verpackt
- Filtration von Tröpfchen beim Einatmen
- Dieses Produkt erfüllt die Anforderungen der PSA-Verordnung (EU) 2016/425

Pack à 10 Stück

BODENSCHUTZMATTEN

ROLL BODENSCHUTZMATTEN

Aus hochwertigem Polycarbonat, ohne Recycleanteil.
Geruchsneutral und vollkommen schadstofffrei – TÜV geprüft,
100 % recyclebar, UV-beständig, für Allergiker optimal geeignet,
extrem strapazierfähig, auch für Fußbodenheizungen geeignet,
minimaler Rollwiderstand für Bürostühle.



ROLL BODENSCHUTZMATTEN GLATT

mit Antirutschbeschichtung auf der Unterseite der Matte.
Für Parkett, PVC, Linoleum und alle glatten Beläge, sowie kurzfloorigem Teppich.
100% Polycarbonat ohne Recyclinganteil. 2mm stark.

925x1200 mm
1000x1200 mm
1150x1200 mm
1500x1200 mm
1850x1200 mm
2000x1200 mm
3000x1200 mm
Rund Ø 1000 mm

12.11450
12.11451
12.11452
12.11453
12.11454
12.11455
12.11456
12.11457

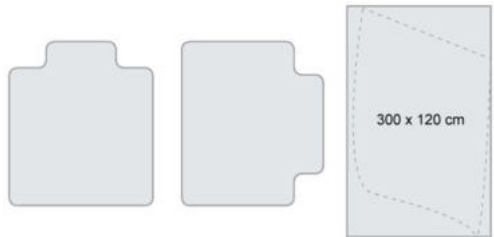


ROLL BODENSCHUTZMATTEN MIT NIPPEN

für Teppichbeläge. 2,75mm stark. 100% Polycarbonat ohne Recyclinganteil.

930x1200 mm
1000x1200 mm
1150x1200 mm
1500x1200 mm
1850x1200 mm
2000x1200 mm
3000x1200 mm

12.11500
12.11505
12.11510
12.11515
12.11520
12.11525
12.11530



Alle rechteckigen Größen sind mit Zungenausschnitt längs- oder breitseits lieferbar.
Innerhalb der Maße 3000x1200 mm ist jede beliebige Form nach Zeichnungsvorlage lieferbar.

ZUSCHNITT ZUNGENAUSSCHNITT PRO MATTE

Sondermaße (nach Aufwand) und Formen auf Anfrage!

10.00004

STICHWORTVERZEICHNIS

A			K			S		
Abbrechklängen	65		Kelle	52		Schleifblock	45	
Absaugmanschette für Woody	33		Kettelschalen	68		Schleifbürste	29	
Absaugsystem für Einscheibenmaschinen	23		Klebeband	71		Schleifgitter	61	
Abstoßmesser	45		Kleberspritze	71		Schleifringteller	25	
Abstoßspachtel	39		Klettschleifteller	18	19	Schleifscheiben für Einscheibenmaschinen	27	60
Abstreifer für Rollen	56		Klingen	65		Schleifscheiben für Minischleifer	20	
Ahle	49		Kniepolster	73		Schleifscheiben für Multimaster	64	
Aluquick	54		Knieschoner	73		Schleifscheiben für Randschleifmaschinen	62	63
Andrücktrolle	46		Kniespanner	48		Schleifscheiben für Woody	32	
Andrücktrolle	46		Konfektionsgerät	48		Schleifteller für Einscheibenmaschinen	27	
Anreibhammer	46		Konkav-Klingen	65		Schleifteller für Minischleifer	20	
Anreißkork	46		Korbhührer	69		Schleifteller für Woody	33	
Anreißer	41		Kreuzwinkel	59		Schlosserhammer	50	
Antirutschband	71		Kuhfuß	49		Schneideschiene für Streifenschneider	40	
Atemschutzmaske	73		Kupferband	53		Schnellschweißdüse	44	
Auffahrrampe	6		Kupferscheiben	25		Schrubbürste	29	
Ausgleichskelle	52					Schweißautomat	43	
B			L			S		
Bandstahllineal	59		Laserdistanzmessgerät	58		Schweißdüse	44	
Bausauger	34	35 36	Leistenschere	67		Schweißkoffer	44	
Besen	46		Leister Heißluftschweißgeräte	43		Schweißmobil	43	
Bodenbelagsanreißer	41		Lincutter	42		Schweißnahtschlitzen	45	
Bodenlegermesser	66		Lino-Streifenschneider	40		Sharkmesser	66	
Bodenschleifmaschine	22		Linowalze	46		Spachtelschuhe	52	
Bodenschutzmatten	74		Luftreiniger	38		Spindelrührer	69	
Bügel für Walzen	56					Sprühkleber	72	
Bullystripper	10		M			Stahllineal	59	
Bürostuhllunterlagen	74		Messer	66		Stahlstifte	72	
Bürsten für Einscheibenmaschinen	29		Messer für Bullystripper	10		Stahlwinkel	59	
C			Messerhalter	66		Stanze	51	
Carbidampullen	57		Messeil	59		Staubabsaugung	23	
Cargomaster	9		Minifloor	43		Staubsauger	34	35 36
CM-Gerät	57		Minischleifer	20		Staub-Vorabscheider	37	
Cuttermesser	66		Mischstation	70		Steinschleifscheibe	26	
D			Mittagschneider	67		Stiel für Besen	46	
Delphinmesser	66		Montagekleber	72		Stiftkrakel	53	
Designstanze	51		Mörtelrührer	69		Stoßspachtel	39	
Diamantpads	64		Mozartmesser	45		Streifenmeister	6	
Diamantrotierteller	24		Mutterspachteln	54		Streifenschneider	40	
Diamantscheibe für Fräse	14		N			Strippermesser	3	5 7
Diamantscheibe für Handschleifmaschine	18	19	Nagelsohlen	52		Stripper-Werkzeug	3	5 7
Diamantscheiben für Woody	32		Nahtandrücktrolle	44		Strukturierbürsten für Woody	32	
Diamantteller für Einscheibenmaschinen	24		Nahtklammer	49		Stuhllunterlagen	74	
Distanzmessgerät	58		Nahtschneider	42		Superfinishing Pads	61	
Doppelschiffklingen	65		Nahtspanner	48		T		
Doppelseitiges Klebeband	71		Nahtwalze	49		Teleskopstiel	56	
Dreieckbürste für Multimaster	20		Nass- und Trockensauger	36		Tellerschleifmaschine	22	
Dreikantschaber	41		O			Teppichscheren	68	
E			Oberflächen-Härteprüfer	59		Teppichschneider	67	
Easy 5000	42		P			Teppichstripper	10	
Eckenschneider	41		Pads für Einscheibenmaschinen	27		Topfscheibe für Handschleifmaschine	18	19
E-Cut für Multimaster	20		Padtrelteller für Einscheibenmaschinen	27	60	Tragehilfe RO-2	7	
Einsätze	54		Padtrelteller für Woody	33		Tragehilfe RO-3	7	
Einschaltstrombegrenzer	28		Parkettmesser	3	5 7	Trapezklingen	65	
Einscheibenmaschine	21	22 23	Parkettsäge	9		Treibteller für Einscheibenmaschinen	27	61
Einsteckknüppel	73		Parkettschleifmaschine Woody	31		Trennscheibe für Minischleifer	20	
Entlüftungsrollen	52		Parkettziehklinge	51		Trepenschmiege	59	
Ersatzwalzen	56		Parkettzugesen	50		Treppensteiger	9	
Estrichglätteteller	26		Personenschutzschalter	28		Treppenwerkzeug	49	
Estrichklammern	72		PKD-Scheibe für Fräse	14		Triac ST	43	
Estrichkrakel	53		PKD-Scheibe für Handschleifmaschine	18	19	Trocken- und Nasssauger	36	
F			PKD-Teller für Einscheibenmaschinen	24		Türschwellelineal	54	
Fahrgestell für Handschleifmaschinen	17		Planfräser für Einscheibenmaschinen	26		U		
Fahrhilfe RO-2	6		Polierbürste	29		Unifloor	43	
Fahrhilfe RO-3	7		Polierpads	15		Universalmesser	66	
Fasentrimmer	40		Polierscheiben	15		Universalschalen	68	
Feuchtemessgerät	57	58	Polierteller	15		Universalschneider	67	
Fiberpad	61		Polycarbonatmatten	74		Unterheizkörperdüse	44	
Flächenkelle	52		Prüfstecker Drehstrom	28		V		
Flexspachtel	52		PVC-Schweißmittel	47		Verlängerungskabel	28	
Florbürste	49		R			Viertelmondmesser	45	
Florgassenschneider	67		Radiergummi	45		Vorabscheider	37	
Florschalen	68		Rakel	53		Vorschneider	6	
Flüssigkeitstank für Einscheibenmaschinen	29		Rand- und Treppenschleifer	17		W		
Frässccheibe für Minischleifer	20		Randschleifklotz	39		Walzen	56	
Fugenfräse	42		Randschleifmaschine	17	31	Wellenverbinder	72	
Fugenhobel	40	41	Reinigungs pads	27	61	Widia-Teller für Einscheibenmaschinen	25	
Fugenzieher	41		Reinigungstücher	51		Wolframcarbidspaltscheiben	25	
Fußbodenschaber	39		Reißklaue	49		Wolframcarbid-Teller	25	
G			RO-1.1	3		Wolllpad	61	
Gehrungsschere	67		RO-125	17		Woody	31	
Gelenkrakel	53		RO-180	17		Z		
Gezahnte Spachteln	54		RO-1800	22	23	Zahnspachteln	54	
Glättkelle	52		RO-2	5		Zahnungen	55	
Groovy	40		RO-2200	22		Ziehklinge	51	
Gummihammer	50		RO-250	13		Zugesen	50	
Gummispachtel	51		RO-3	7		Zusatzgewicht RO-2	6	
H			RO-300	13		Zusatzgewicht RO-3	7	
Hakenklängen	65		RO-4	9		Zusatzgewicht RO-5	8	
Hamer	50		RO-400	13		Zwei-Komponentenkleber	72	
Handschleifmaschine	17		RO-5	8		Zwischenscheibe für Woody	33	
Härteprüfer	59		ROLL-STRIPPER	3	5 7	Zyklon-Vorabscheider	37	
Heißluftschweißgerät	43		ROMO-125	17		Z		
Henkellocheisen	45		ROMO-180	17		Zahnspachteln	54	
Höhenanreißer	41		Rosshaarbesen	46		Zahnungen	55	
Höhenanzeichner	41		Rotorscraper für Einscheibenmaschinen	26		Ziehklinge	51	
Höhenausgleichsspachtel	51		Rührer	69		Zugesen	50	
Holzschleifset	17		Rührgerät	69		Zusatzgewicht RO-2	6	
Holzschleifteller für Einscheibenmaschinen	26		Rührgeräthalterung	70		Zusatzgewicht RO-3	7	
Hybridscheibe für Handschleifmaschine	18	19	Rührstation	70		Zusatzgewicht RO-5	8	
Hydromette	57		Runddüse	44		Zwei-Komponentenkleber	72	
I			S			Zwischenscheibe für Woody	33	
Industriesauger	34	35 36	Sägeblatt für Fugenfräse	42		Zyklon-Vorabscheider	37	
J			Sägeblatt für Parkettsäge	9		Z		
Jumbomesser	10		Sanierungsfräse	13		Zahnspachteln	54	
K			Saugschlauch	35		Zahnungen	55	
Kabeltrommel	28		Schaber	39		Ziehklinge	51	
Kaltschweißmittel	47		Schaberklängen	39		Zugesen	50	
Kanten-Fasentrimmer	40		Schaumwalze	56		Zusatzgewicht RO-2	6	
Kantenschneider	40		Scheren	68		Zusatzgewicht RO-3	7	
Kartuschenpistole	72		Schlagklotz	50		Zusatzgewicht RO-5	8	
			Schleifbänder für Bandschleifmaschinen	62		Zwei-Komponentenkleber	72	
			Schleifbitz	39		Zwischenscheibe für Woody	33	
						Zyklon-Vorabscheider	37	

Allgemeine Verkaufs- und Lieferbedingungen

Alle Lieferungen erfolgen zu den nachstehenden Verkaufs- und Lieferbedingungen. Abweichende Bedingungen, insbesondere durch den Käufer, sind für uns nur dann verbindlich, wenn sie von uns ausdrücklich schriftlich bestätigt werden. Sind dem Käufer diese Bedingungen nicht mit dem Angebot zugegangen oder wurden sie ihm nicht bei anderer Gelegenheit übergeben, so finden sie im Rahmen einer laufenden Geschäftsbeziehung unter Kaufleuten Anwendung, wenn er sie aus einer früheren Geschäftsbeziehung kannte oder kennen musste und auch wenn der Verkäufer im Einzelfall nicht ausdrücklich auf Ihre Einbeziehung hingewiesen hat. Mündliche oder telefonische Abmachungen durch unsere Mitarbeiter im Innendienst oder Außendienst werden erst durch schriftliche Bestätigung verbindlich. Handelsvertreter oder Reisende des Verkäufers sind nur als Vermittler tätig und zum rechtsgeschäftlichen Abschluss nicht berechtigt. Alle Angebote sind freibleibend. Die in den Katalogen und Prospekten enthaltenen Abbildungen, Beschreibungen etc. sind nur als Richtlinien zu betrachten.

Preise

Die im Katalog angegebenen Preise sind in Euro und verstehen sich zuzüglich der gesetzlichen Mehrwertsteuer, sowie zuzüglich Verpackung und Transportkosten. Preisänderungen sind ohne vorherige Ankündigung möglich, insbesondere bei Materialverteuerung und Lohnerhöhung. Die Berechnung erfolgt zum Preis am Tag der Lieferung. Ansprüche auf Skonto bestehen nur bei pünktlicher Zahlung. Mit diesem Katalog verlieren alle vorangegangenen Preise und Angebote ihre Gültigkeit.

Lieferung

Die Lieferung erfolgt, sofern nicht anders schriftlich vereinbart, ab Werk Sonnenbühl. Ab Euro 500 Warenwert liefern wir im Inland frei Haus, unter Euro 500 ab Werk Sonnenbühl. Bei Aufträgen unter Euro 100 berechnen wir Euro 10 Mindermengenzuschlag, ausgenommen hiervon sind Reparaturteile, jedoch zzgl. Transportkosten. Abholungen durch Hausfrachten werden nicht vergütet. Eine Lieferungsverpflichtung unsererseits besteht nicht. Zu Teillieferungen sind wir berechtigt. Angaben zur Lieferzeit bzw. zum Liefertermin sind als Richtwerte zu verstehen, die über- bzw. auch unterschritten werden können, dies gilt insbesondere bei auftretenden Störungen, die außerhalb unserer Beeinflussung stehen. Die mit dem Transport verbundenen Gefahren gehen zu Lasten des Bestellers, auch wenn frachtfreie Lieferung vereinbart wurde. Für Verluste oder Beschädigungen haften wir nicht. Der Käufer muss die angelieferte Ware unverzüglich nach Erhalt überprüfen. Eventuelle Schäden an der Ware, auch an der Verpackung, müssen auf dem Frachtbrief notiert und vom Fahrer quittiert sein. Später gemeldete Schäden werden von der Speditionsversicherung nicht anerkannt und gehen deshalb zu Lasten des Käufers.

Verpackung

Die Verpackung wird selbstkostentragend berechnet. Verpackungen, mit Ausnahme von Paletten, werden nach Maßgabe der Verpackungsverordnung nicht zurückgenommen. Der Besteller ist verpflichtet für eine Entsorgung der Verpackung auf eigene Kosten zu sorgen.

Zahlung

Sofern nichts anderes schriftlich vereinbart und von uns bestätigt ist, sind Rechnungen zahlbar nach Rechnungsdatum innerhalb von 8 Tagen mit 2% Skonto, innerhalb von 30 Tagen netto. Reparatur- und Ersatzteilrechnungen sofort rein netto. Erstaufträge bei Neukunden werden gegen Vorauszahlung abgewickelt. Bei Zielüberschreitung werden bankübliche Verzugszinsen berechnet. Kommt der Käufer in Zahlungsverzug oder werden Umstände bekannt, die uns an der Kreditwürdigkeit des Käufers zweifeln lassen, sind wir berechtigt sämtliche noch offene Forderungen zu stellen, sowie von noch offenen Lieferungen Abstand zu nehmen. Wechsel sind nur Zahlungsverpflichtungen und keine Zahlungen. Schecks werden nur erfüllungshalber angenommen und gelten erst nach vorhaltsloser Gutschrift als Zahlung. Sämtliche anfallenden Spesen gehen zu Lasten des Käufers.

Eigentumsvorbehalt

- Die Ware geht erst dann in Eigentum des Käufers über, wenn dieser seine gesamten Verbindlichkeiten aus der Geschäftsverbindung mit uns erfüllt hat, und zwar einschließlich aller Nebenforderungen, Schadensersatzansprüchen und Einlösungen von Schecks und Wechseln. Der Eigentumsvorbehalt bleibt auch dann bestehen, wenn einzelne unserer Forderungen in eine laufende Rechnung aufgenommen werden und der Saldo gezogen und anerkannt ist.
- Wir sind berechtigt ohne Nachfristsetzung und ohne Rücktritt vom Vertrag die Vorbehaltsware vom Käufer herauszuverlangen, falls dieser mit der Erfüllung seiner Verpflichtung uns gegenüber im Verzug ist. In der Rücknahme der Vorbehaltsware liegt ein Rücktritt vom Vertrag nur dann vor wenn wir das schriftlich erklären. Wir sind auch dann zum Herausverlangen der Vorbehaltsware berechtigt wenn die Firma des Käufers verkauft, übernommen oder geschlossen wurde.
- Verarbeitung oder Umbildung an der Vorbehaltsware wird stets für uns vorgenommen, jedoch ohne Verpflichtung für uns. Wird die Vorbehaltsware mit anderen, uns nicht gehörenden Gegenständen verarbeitet, so erwerben wir Miteigentum an der neuen Sache im Verhältnis des Wertes der Vorbehaltsware zu den anderen verarbeiteten Gegenständen zum Zeitpunkt der Verarbeitung. Für die durch die Verarbeitung entstandene Sache gilt das gleiche wie für die Vorbehaltsware.
- Unser Eigentum oder Miteigentum an der Vorbehaltsware verwahrt der Käufer oder Dritte für uns unentgeltlich.
- Der Käufer ist berechtigt die Vorbehaltsware im ordnungsgemäßen Geschäftsverkehr zu verarbeiten und zu veräußern. Verpfändungen oder Sicherheitsübereignungen sind unzulässig. Die aus dem Weiterverkauf entstandenen Forderungen gegenüber Dritten tritt der Käufer bereits jetzt in vollem Umfang an uns ab und zwar gleichgültig ob die Vorbehaltsware vor oder nach Verarbeitung weiterverkauft wird. Diese Forderungsabtretung umfasst alle Ansprüche mit sämtlichen Neben- und Sicherungsrechten einschließlich Wechsel und Schecks. Wird die Vorbehaltsware zusammen mit anderen Sachen zu einem Gesamtpreis veräußert, so beschränkt sich die Abtretung auf den anteiligen Betrag aus unserer Rechnung für die mitveräußerte Vorbehaltsware. Werden Waren veräußert, an denen wir gemäß vorausgehender Regelung ein Miteigentumsanteil haben, so beschränkt sich die Abtretung auf denjenigen Teil der Forderung, der dem Miteigentumsanteil der von uns gelieferten Ware entspricht.
- Erscheint uns die Verwirklichung unserer Ansprüche gefährdet, so hat der Käufer auf Verlangen die Abtretung Dritten mitzuteilen und uns alle erforderlichen Auskünfte und Unterlagen zu geben.

Zugriffe Dritter auf die Vorbehaltsware hat der Käufer uns dann unverzüglich mitzuteilen.

- Übersteigt der Wert der uns zustehenden Sicherungen unsere zu sichernde Forderung gegenüber dem Auftragsgeber um mehr als 20% so sind wir auf Verlangen des Käufers insoweit zur Freigabe von Sicherheiten verpflichtet. Die Auswahl der freigebenden Sicherheiten erfolgt durch uns.

- Etwaige Schäden an der Vorbehaltsware, auch im Falle der Verarbeitung, trägt der Käufer. Der Käufer ist verpflichtet, die Vorbehaltsware ausreichend, insbesondere gegen Feuer und Diebstahl zu versichern. Ansprüche gegen die Versicherung aus einem Schadensfall werden bereits in der Höhe des Warenwertes der Vorbehaltsware an uns abgetreten.

Änderungen

Änderungen der Produkte im Sinne der Weiterentwicklung oder Änderung in Form und Farbe behalten wir uns vor.

Technische Beratung

Der Verkäufer übernimmt keine Haftung für technische Beratung oder für die daraus herauszuführenden Resultate. Für die gesamte Beratung, die gegeben und vom Käufer angenommen wird, haftet der Käufer. Die Katalog- und Prospektangaben, sowie sonstige Unterlagen sind ohne Gewähr.

Gewährleistung

Für die Güte der von uns vertriebenen Erzeugnisse wird nur insoweit Gewähr übernommen, als unser Hersteller für innerhalb der gesetzlichen oder vertraglichen Frist auftretenden Herstellung- oder Materialfehler durch Instandsetzung oder Ersatzlieferung aufkommt. Ansonsten gewährleisten wir, dass die verkaufte Ware zum Zeitpunkt des Gefahrenübergangs frei von Material- und Fabrikationsfehlern ist und die vertraglich zugesicherten Eigenschaften besitzt.

Bei einer Reklamation von Sachmängeln sind uns repräsentative Muster der reklamierten Ware zur Beurteilung einzusenden.

Der Käufer muss nach § 377, 378 HGB seinen Untersuchungs- und Rügenobliegenheiten ordnungsgemäß nachkommen. Beanstandungen wegen offener oder versteckter Mängel müssen innerhalb von 8 Tagen nach Wareneingang geltend gemacht werden. Bei begründeter Mängelrüge steht uns das Recht der Nachbesserung oder der Ersatzlieferung zu. Wir haften dabei nicht für Schäden, die nicht an der Ware selbst entstanden sind, und nicht für entgangenen Gewinn oder sonstige Vermögensschäden des Käufers. Für Ware, die durch unsachgemäßen Einsatz unbrauchbar wurde, die verändert wurde, die betriebsbedingt verschlissen oder abgenutzt ist die Gewährleistung ausgeschlossen. Reklamationen können nur in Verbindung mit einem Kaufnachweis (Rechnungskopie) akzeptiert werden.

Garantie und Warenrücknahme

Für die von uns vertriebenen Erzeugnisse übernehmen wir Garantie für eine Frist von 12 Monaten ab Kaufdatum. Wir verpflichten uns das Gerät bei franco Einsendungen an uns kostenlos instand zu setzen, wenn es infolge Material- oder Herstellungsfehler schadhaf geworden ist. Voraussetzung für die Garantiepflicht ist, dass das Gerät sachgemäß behandelt wurde. Teile, die einer natürlichen Abnutzung unterliegen, fallen nicht unter Garantie. Der Garantieanspruch erlischt bei Schäden infolge unsachgemäßer Bedienung und bei bestimmungswidriger Verwendung. Bei fehlerhafter Montage, Eingriffen von unbefugten Personen oder Verwendung von Zubehör oder Ersatzteilen, die keine originalen Liefer Teile sind.

Rücksendung von Garantiefällen und Reparaturen müssen vorher mit uns vereinbart werden, die dadurch entstandenen Transport- und Verpackungskosten gehen grundsätzlich zu Lasten des Käufers, dies gilt insbesondere für Schäden an der Ware durch unsachgemäße Transportverpackung. Für Rücksendungen aufgrund von Falschbestellungen durch den Käufer werden 10% des Warenwertes, sowie anfallende Transport- und Verpackungskosten dem Käufer in Rechnung gestellt. Die Ware wird nur nach ausdrücklicher Zustimmung durch uns zurückgenommen. Die Ware muss sich in einwandfreiem Zustand befinden. Für Sonderbestellungen, sowie für Sonderanfertigungen besteht keine Rückgabemöglichkeit.

Weitergehende Verpflichtungen, d.h. Schadensersatzansprüche wie z.B. Kosten für Haftpflicht für Sach- und Personenschäden, Entschädigung für Arbeitsausfall oder sonstige Vermögensschäden sind ebenfalls ausgeschlossen.

EAN-Strichkodierung

Der Käufer ist verpflichtet, die Richtigkeit der auf der Ware angebrachten EAN-Strichkodierung oder eine andere, zu entsprechenden Zwecken angebrachte Codierung nach Empfang der Ware unverzüglich durch Stichproben zu überprüfen. Unsere Haftung für eine unrichtige oder fehlerhafte Codierung ist nur beschränkt.

Anwendbares Recht, Wirksamkeitsklausel

Es gilt das Recht der Bundesrepublik Deutschland unter Ausschluss des UN-Kaufrechts und des deutschen internationalen Privatrechts.

Sollten einzelne Klauseln dieser Verkaufs- und Lieferbedingungen ganz oder teilweise ungültig sein, berührt das die Wirksamkeit der übrigen Klauseln bzw. der übrigen Teile dieser Klauseln nicht. Eine unwirksame Regelung haben die Parteien durch eine solche Regelung zu ersetzen, die dem wirtschaftlichen Zweck der unwirksamen Regelung am nächsten kommt und wirksam ist.

Erfüllungsort

Erfüllungsort für Zahlung und Lieferung ist unser Geschäftssitz.

Gerichtsstand

Gerichtsstand für Kaufleute ist Reutlingen.

Die Angaben zu Preisen, Lieferumfang, technischen Daten, Konstruktion, Material und äußerem Erscheinungsbild beziehen sich auf den Zeitpunkt der Drucklegung des Kataloges und sind daher unverbindlich. Aus drucktechnischen Gründen kann es zu Farbabweichungen kommen. Änderungen vorbehalten.

Inkrafttreten

01/2010



Albstrasse 12
72820 Sonnenbühl
Deutschland

Telefon +49 (0) 7128/9280-0
Telefax +49 (0) 7128/9280-11
E-Mail info@roll-gmbh.de

www.roll-gmbh.de

Besuchen Sie uns in den Sozialen Medien

